

美術・デザインが好きなら
高校1年生
高校2年生
が対象

公開授業

基礎日曜コース

基礎4日コース

無料で基礎科2学期の授業
を各コース1課題ずつまで
体験できます。

基礎日曜コース

授業曜日:日曜日
授業時間:10:00-17:00

申込番号 申込締切日	授業日程と モチーフ内容	課題種目と用紙サイズ(画材詳細は最下段)
申込番号1 9/5(土)	9/6(日) 静物 講評●	鉛筆デッサン 鉛筆 B3サイズ画用紙
申込番号3 9/12(土),19(土)	9/13(日) 石膏 (1日目) 講評●	デッサン(用具選択) 鉛筆 木炭紙サイズ画用紙 木炭 木炭紙
いずれか1日のみの参加も可	9/20(日) (2日目) 講評●	
申込番号6 9/26(土),10/3(土)	9/27(日) 静物 (1日目) 講評●	デッサンまたは着彩(用具選択) 鉛筆・水彩 木炭紙サイズ画用紙 木炭 木炭紙
いずれか1日のみの参加も可	10/4(日) (2日目) 講評●	油彩 F15号キャンパス
申込番号9 10/10(土),17(土)	10/11(日) 構成 (1日目) 講評●	デッサンまたは着彩(用具選択) 鉛筆・水彩 B3画用紙 ※油彩での制作はおこなえません
いずれか1日のみの参加も可	10/18(日) (2日目) 講評●	
申込番号11 10/24(土),30(土)	10/25(日) 静物 (1日目) 講評●	デッサンまたは着彩(用具選択) 鉛筆・水彩 木炭紙サイズ画用紙 木炭 木炭紙
いずれか1日のみの参加も可	11/1(日) (2日目) 講評●	油彩 F15号キャンパス
申込番号14 11/7(土),14(土)	11/8(日) 石膏 (1日目) 講評●	デッサン(用具選択) 鉛筆 木炭紙サイズ画用紙 木炭 木炭紙
いずれか1日のみの参加も可	11/15(日) (2日目) 講評●	
申込番号17 11/21(土),28(土)	11/22(日) 構成 (1日目) 講評●	デッサンまたは着彩(用具選択) 鉛筆・水彩 B3画用紙 ※油彩での制作はおこなえません
いずれか1日のみの参加も可	11/29(日) (2日目) 講評●	
申込番号20 12/5(土),12(土)	12/6(日) 人物 (1日目) 講評●	デッサンまたは着彩(用具選択) 鉛筆・水彩 木炭紙サイズ画用紙 木炭 木炭紙
いずれか1日のみの参加も可	12/13(日) (2日目) 講評●	油彩 F15号キャンパス

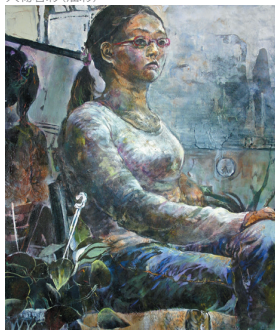
石膏デッサン(木炭)



静物着彩(水彩)



人物着彩(油彩)



デザイン(平面構成)



基礎4日コース

授業曜日:水~土曜日 授業時間:17:30-20:30
※出席できない曜日がある場合でもご参加いただけます

申込番号 申込締切日	授業日程とモチーフ内容	課題種目と用紙サイズ(画材詳細は最下段)
申込番号2 9/8(水)	9/9(水) 9/10(木) 9/11(金) 9/12(土) 静物(4日間) 講評●	デッサン(用具選択) 鉛筆 木炭紙サイズ画用紙 木炭 木炭紙
申込番号4 9/15(水)	9/16(水) 9/17(木) 9/18(金) 9/19(土) 静物(4日間) 講評●	デッサンまたは着彩(用具選択) 鉛筆・水彩 木炭紙サイズ画用紙 油彩 F15号キャンパス
申込番号5 9/20(水)	9/23(水) 9/24(木) 9/25(金) 9/26(土) 小石膏(2日間) 講評●	デッサン 鉛筆 B3サイズ画用紙
申込番号7 9/29(水)	9/30(水) 10/1(木) 10/2(金) 10/3(土) 人物(4日間) 講評●	デッサンまたは着彩(用具選択) 鉛筆・水彩 木炭紙サイズ画用紙 油彩 F15号キャンパス
申込番号8 10/6(水)	10/7(水) 10/8(木) 10/9(金) 10/10(土) 立体模写(4日間) 講評●	着彩 水彩またはアクリル性絵の具、 筆各種、パレット、筆洗バケツなど
申込番号10 10/13(水),20(水)	10/14(水) 10/15(木) 10/16(金) 10/17(土) 石膏(1週目) 講評●	デッサン(用具選択) 鉛筆 木炭紙サイズ画用紙 木炭 木炭紙
いずれか1週目の参加も可	10/21(水) 10/22(木) 10/23(金) 10/24(土) (2週目) 講評●	
申込番号12 10/27(水)	10/28(水) 10/29(木) 10/30(金) 10/31(土) デザイン(4日間) 講評●	平面構成 平面構成 B3画用紙またはケント紙
申込番号13 11/2(水)	11/4(水) 11/5(木) 11/6(金) 11/7(土) 細密(4日間) 講評●	着彩 水彩 B3画用紙 ※油彩での制作はおこなえません
申込番号15 11/10(水)	11/11(水) 11/12(木) 11/13(金) 11/14(土) 静物(3日間) 講評●	デッサン(用具選択) 鉛筆 木炭紙サイズ 木炭 木炭紙
申込番号16 11/17(水)	11/18(水) 11/19(木) 11/20(金) 11/21(土) 人物(4日間) 講評●	デッサンまたは着彩(用具選択) 鉛筆・水彩 木炭紙サイズ画用紙 油彩 F15号キャンパス
申込番号18 11/24(水)	11/25(水) 11/26(木) 11/27(金) 11/28(土) 構成(4日間) 講評●	鉛筆デッサン(B3画用紙) 鉛筆各種、カッター、練りゴム、消しゴム
申込番号19 12/1(水),8(水)	12/2(水) 12/3(木) 12/4(金) 12/5(土) 静物(8日間/1週目) 講評●	着彩(用具選択) 水彩 木炭紙サイズ画用紙 油彩 F15号キャンパス
いずれか1週目の参加も可	12/9(水) 12/10(木) 12/11(金) 12/12(土) (2週目) 講評●	

用具案内

- ・画材は各自で用意持参してください
- ・パネル/カルトン/バケツ/水張り用具は貸出します
- ・使用用紙サイズは上記表内に記載してあります

鉛筆デッサン→鉛筆(6B~4H)、練りゴム、消しゴム、ガーゼ、カッター、エスキース帳、
木炭デッサン→木炭(伊研no.360)、練りゴム、ガーゼ、カッター、木炭芯抜き、エスキース帳、
水 彩→水彩絵具(アクリルまたは透明)、パレット、水彩用筆各種、雑巾、下書き用具、エスキース帳、
平 面 構 成→不水彩(アクリル)絵具、絵皿、パレット、デザイン用筆各種、直定規、三角定規、コンパス、雑巾、下書き用具、エスキース帳、
油 彩→油絵具、溶き油、パレット、油彩用筆各種、ペインティングナイフ、筆洗器、雑巾、下書き用具、エスキース帳、

参加申込方法→各課題の申込締切日18:00までに、下記いずれかの方法でお申込ください。

●授業内容・お申込等についてのご相談・ご質問等も承りますので、お気軽にお問い合わせ下さい。

①電話申込み

TEL 048-824-2522

②窓口申込み

2号館1F 受付

③e-mail申込み(申込締切日18:00送信分まで有効)

saikosha@fine.ocn.ne.jp

①②ともに「基礎科公開授業参加申込」とお伝えください。

受付時間→ 月~土9:00-18:00 / 日曜10:00-18:00
※祝日は休校

タイトル(件名)は「基礎科公開授業参加申込み」とし、
メール本文に参加希望コース名・申込み番号、氏名・学校
名・学年・住所・電話番号を入力し送信して下さい。



彩光舎美術研究所
〒330-0064 さいたま市浦和区岸町6-2-1

<http://www.saikosha.jp>