

夏期講習 申込要項

●受付期間 2020年6月28日(日)～8月23日(日) ●受付時間 全日9:00-19:00(受付期間中は無休)

申込方法

夏期講習申込書の所定事項をすべて記入し、顔写真1枚を貼付のうえ講習費用(入会金+受講料)を添えてお申込ください。 ※受講料料金表は各科ページ内に記載

窓口申込の場合

夏期講習申込書と講習費用(現金または払(振)込金受領書)を提出してください。

郵送申込の場合

送付用封筒に84円切手を貼り、夏期講習申込書と講習費用の払(振)込金受領書を同封し、郵送してください。

受付・送付先

彩光舎美術研究所 事務受付
〒330-0064 埼玉県さいたま市浦和区岸町6-2-1
TEL.048-824-2522

申込手続き完了後、受講票を発行いたします

講習申込書と受講費用が全て確認・処理でき次第発行します。
郵送申込みの場合の受験票発行は次の通りとなります。
*受講開始日6日前迄の受付分～受講票を即日郵送いたします。
*受講開始日5日以内の受付分～受講票は受講初日に受付窓口にてお渡しします。

受講費用の納入方法

直接納入のほか、銀行振込(郵便振替)で納入していただくことができます。

●埼玉りそな銀行(銀行振込)

支店名 | 浦和中央支店
口座番号 | 普通 0444100
口座名義 | サイコウシャビジユツケンキュウシヨ

●ゆうちょ銀行(郵便振替)

記号番号 | 00140-3-142286
加入者名 | 彩光舎美術研究所

※各金融機関でのお振込手続きについて

①金融機関窓口にて10万円を超える現金でのお振込をされる場合、本人確認書類(運転免許証・健康保険証・パスポート等)が必要となります。尚、ATMでは10万円を超える現金のお振込はできません。

②預貯金口座よりお振込をされる場合、これまでと同様の方法でお振込がおこなえます。
※その他、詳細はご利用になる各金融機関窓口にお問い合わせください。

特典

※詳細内容は内面の費用案内欄でご確認ください。

●受講料はすべて20%の割引対応です。

●入会金免除

下記いずれかの条件に該当する場合、入会金が免除されます。

*高校の美術ご担当先生よりご署名をいただいた講習推薦書をご提出の場合

*本校在籍生および在籍経験のある方、または春・夏・冬・直前などの有料講習受講経験のある方

注意

- 受講開始後の受講料返金はできません。
- 個人の都合などによる欠席で、講習料の割引・日割りなどの対応はおこないません。
- 台風や大地震等により、やむをえず授業を中断または休校にすることがあります。その場合でも、振替授業や受講料返金はおこないません。
- 通学に電車やバスを利用される場合、学割定期券の購入はできません。

個人情報の保護とお取り扱いについて

受講お申し込みの際に、申込書等にご記入いただいた個人情報は厳重に取り扱い、下記の利用目的以外は一切使用致しません。

◎利用目的

1. 受講生の指導及び管理上必要となる名簿作成のため
2. 当研究所の各種資料や事務連絡等の送付のため
3. 個人の特定ができない方法・表記による進路情報・統計資料のため
4. 当研究所が発行する合格者一覧への氏名・出身校の掲載

◎個人情報に関する各種お問い合わせは下記までお願い致します。
彩光舎美術研究所・受付 TEL.048-824-2522



学生会館のご案内

遠方にお住まいで講習を受講する方は学生会館をご利用ください。



※ご利用の際は予約状況などを事前にお問合せのうえ、お申込ください

■入館お問い合わせ・お申し込み先
株式会社共立メンテナンス
☎0120-88-1030
<http://www.gakuseikaikan.com>

2020

夏期

講習 8/3 [月] → 8/29 [土]

高校3年生・高卒生対象 | デザイン・工芸科 / 油絵科 / 日本画科

ターム1 (1週目)

8/3 [月] → 8 [土]

ターム2 (2週目)

8/10 [月] → 15 [土]

ターム3 (3週目)

8/17 [月] → 22 [土]

ターム4 (4週目)

8/24 [月] → 29 [土]

高校1・2年生対象 | 基礎科

2020夏期講習 8/3[月]→8/29[土]

夏に延ばす。この夏の対策が合格への第一歩。

高校3年生・高卒生				高校1年生・2年生		
受験科の夏期講習では、主要美術への合格を目指す受験生を対象に、志望校における合格基準レベルの実技力習得を目的とした授業内容で、徹底した実力養成をおこないます。				夏期講習では、基礎実技力の習得と各自の適正を知ることをテーマにし、多種多様なモチーフを使いデッサンを中心に水彩や油彩・平面構成といった表現を体験します。		
開設科	デザイン・工芸科	油絵科	日本画科	開設科	基礎科	美術・デザインを学びたい方や美術・デザイン系の進路を目指している高校1・2年生が対象
コース	昼間3コース 夜間3コース	昼間2コース 夜間1コース	昼間1コース 夜間2コース	コース	昼間1コース 夜間1コース	

安心して実技制作に取り組んでいけるよう、受講をしっかりとサポートします。



ガイダンス・ゼミ

各課題についての内容や制作ポイント、必要な用具画材などについての説明や解説を初回授業時におこないます。課題によっては内容に合わせたゼミをおこない制作に必要な専門知識をはじめ、技術的内容までを分かりやすく解説します。



デモンストレーション

時として上手な人の制作を見ることが、自分で描くこと以上に勉強になる場合があります。各科開設コースでは、担当講師や美大生がデモンストレーターとしてみなさんと一緒に制作をおこないます。間近で制作プロセスを観て学べます。



作品講評

毎課題制作後に作品講評をおこないます。担当講師が一作品ずつ評価点・改善点制作などについて丁寧にわかりやすく解説し、アドバイスをおこないます。自分以外の作品講評もしっかり聞き、制作のヒントを探したり絵を見る眼を養いましょう。



個別面談

受講期間中に制作に関することや美術系進路や美大受験等についての進路相談など、個別に面談をおこないます。受験や進路に関する不安や悩みなどがあれば何でもご相談ください。



夏期講習は、1ターム(6日間)から受講できます。

●期間設定

1週6日間で1タームとなります。

受験科は全4ターム、基礎科は昼3、夜4タームでそれぞれ構成されています。

●ターム選択のポイント

実技力アップには、勉強やスポーツと同様に日々の継続した努力が必要です。タームは自由に組み合わせて受講することが可能ですが、できるだけ連続したタームで受講していただくことをお勧めします。

ターム 1	ターム 2	ターム 3	ターム 4
8/3[月] → 8/8[土]	8/10[月] → 8/15[土]	8/17[月] → 8/22[土]	8/24[月] → 8/29[土]

推奨するタームの組み合わせ方

受験科	基礎科
4ターム選択の場合 1+2+3+4 3ターム選択の場合 1+2+3 2ターム選択の場合 1+2 1+3 2+3 1+4 3+4 2+4	3ターム選択の場合 1+2+3 ターム選択の場合 1+2+3 2+3 夜間 1+2+3+4 夜間

- 推奨例以外の組み合わせ方も選択できます。
- コースやタームの組み合わせなどがよく分からない方、目的に合わせた適切なコース選択などのアドバイスが必要な方はお問い合わせください。
- ※次のケースでのお申込みは受付できません。
- *選択ターム内の課題を別タームの課題に振替える

2020年合格実績(令和2年)

東京藝術大学 2名合格
絵画科日本画専攻へ1名合格! デザイン科専攻へ1名合格!(講習会生)

埼玉大学 1名合格

多摩美術大学 23名合格

武蔵野美術大学 9名合格

東京造形大学 14名合格

女子美術大学 7名合格

2019年合格実績(令和1年)

筑波大学 1名合格

東京学芸大学 1名合格

埼玉大学 1名合格

多摩美術大学 24名合格

武蔵野美術大学 31名合格

東京造形大学 16名合格

女子美術大学 8名合格

夏の1日デッサン講習

7/26[日], 8/2[日] 各日10:00-16:00

内容 | 鉛筆デッサン[B3サイズ]

※用紙・用具は全て貸与

夏の受験相談会

土曜日 7/4, 11, 18 13:00-18:00

日曜日 7/5, 12, 19 11:00-16:00

※お一組様30分程度とさせていただきます。三者面談可

デザイン・工芸科 Design & craft

昼間コース授業時間 9:00～16:00 [6時間]		ターム 1							ターム 2							ターム 3							ターム 4						
		8/3 月	4 火	5 水	6 木	7 金	8 土	9 日	10 月	11 火	12 水	13 木	14 金	15 土	16 日	17 月	18 火	19 水	20 木	21 金	22 土	23 日	24 月	25 火	26 水	27 木	28 金	29 土	
昼間コース	A 芸大デザイン・工芸 デザイン科、工芸科の一次・二次試験の傾向をふまえデッサン/平面構成/立体構成を総合的に学んでいきます。完成度の高さや独自性の強い作品を目指します。	A1 デッサン [石膏 or 構成] 木炭紙判画用紙 講評							A2 デッサン [石膏 or 構成] 木炭紙判画用紙 立体構成 [イメージ] 水粘土 平面構成 [モチーフ] B3画用紙 講評							A3 デッサン [石膏 or 構成] 木炭紙判画用紙 立体構成 [イメージ] 水粘土 平面構成 [モチーフ] B3画用紙 講評							A4 デッサン [石膏 or 構成] 木炭紙判画用紙 立体構成 [イメージ] 水粘土 平面構成 [モチーフ] B3画用紙 講評						
	B 私大平面系総合 デッサン・構成の基礎から応用へと要点を押さえながら総合的に学びます。様々な入試課題に対応できるよう、出題意図を理解しながら実技力を身につけます。	B1 デッサン [静物] B3画用紙 講評							B2 デッサン [静物] B3画用紙 デッサン [手+想定] B3画用紙 色彩構成 [イメージ] B3ケント紙 講評							B3 デッサン [静物] B3画用紙 デッサン [手+花] B3画用紙 色彩構成 [イメージ] B3ケント紙 講評							B4 デッサン [静物] B3画用紙 デッサン [手+想定] B3画用紙 色彩構成 [イメージ] B3ケント紙 講評						
	C 私大立体・空間系総合 デッサン・構成の基礎から応用へと要点を押さえながら総合的に学びます。様々な入試課題に対応できるよう、出題意図を理解しながら実技力を身につけます。	C1 デッサン [静物] B3画用紙 講評							C2 デッサン [静物] B3画用紙 デッサン [手+想定] B3画用紙 平面構成 B3ケント紙 講評							C3 デッサン [静物] B3画用紙 デッサン [手+花] B3画用紙 平面構成 B3ケント紙 講評							C4 デッサン [静物] B3画用紙 デッサン [手+想定] B3画用紙 色彩構成 B3ケント紙 講評						
夜間コース授業時間 17:00～20:00 [3時間]		ターム 1							ターム 2							ターム 3							ターム 4						
		8/3 月	4 火	5 水	6 木	7 金	8 土	9 日	10 月	11 火	12 水	13 木	14 金	15 土	16 日	17 月	18 火	19 水	20 木	21 金	22 土	23 日	24 月	25 火	26 水	27 木	28 金	29 土	
夜間コース	D 芸大デッサン強化 東京芸術大学デザイン科と工芸科の一次試験に対応したカリキュラムです。デザイン科受験生は、石膏デッサンと構成デッサンの選択制になっています。	D1 クロッキー [石膏 or 構成] 木炭紙判クロッキー帳 講評							D2 クロッキー [石膏 or 構成] 木炭紙判クロッキー帳 デッサン [石膏 or 構成] 木炭紙判画用紙 講評							D3 クロッキー [石膏 or 構成] 木炭紙判クロッキー帳 デッサン [石膏 or 構成] 木炭紙判画用紙 講評							D4 クロッキー [石膏 or 構成] 木炭紙判クロッキー帳 デッサン [石膏 or 構成] 木炭紙判画用紙 講評						
	E 私大デッサン強化 質感描写をひとつずつ正確に体得していきながらそのモチーフらしさを効果的に構成する方法と描写技術を学びます。 対応:多摩美・武蔵美を中心に私立美大全般	E1 机上構成 [モチーフ2種] B3画用紙 講評							E2 机上構成 [モチーフ2種] B3画用紙 机上構成 [モチーフ3種] B3画用紙 講評							E3 机上構成 [モチーフ2種] B3画用紙 机上構成 [モチーフ3種] B3画用紙 講評							E4 机上構成 [モチーフ2種] B3画用紙 机上構成 [モチーフ3種] B3画用紙 講評						
	F 私大色彩強化 近年の出題傾向にあわせ、構成力や色彩感覚を洗練度を高めて、得点力アップを目指します。 対応:多摩美・武蔵美を中心に私立美大全般	F1 多摩美 色彩構成 (B3ケント紙) [エスキース] 講評							F2 多摩美 色彩構成 (B3ケント紙) [エスキース] [イメージII] 講評							F3 武蔵美 色彩構成 (B3ケント紙) [モチーフa] [モチーフb] 講評							F4 武蔵美 色彩構成 (B3ケント紙) [イメージa] [イメージb] 講評						



用具

→用具類はすべて併設の画材部にて割引価格で購入できます

- デッサン ※用紙種・サイズは課題枠内を参照
木製パネル、画用紙(工芸科は白象紙)、鉛筆(4H～6B)、練りゴム、消しゴム、カッターナイフ、エスキース帳、水張り用具
- 色彩構成 ※用紙種・サイズは課題枠内を参照
B3パネル、用紙(芸大系は画用紙/私大系はケント紙)、平面構成用具一式(水性絵の具/各種筆/パレット/絵皿)、コンパス、定規(60cm直定規・三角定規)、カラス口、ガラス棒、雑巾、鉛筆デッサン用具一式、エスキース帳、水張り用具
- 立体構成【水粘土】
水粘土8kg、粘土板、粘土ペラ各種、雑巾、霧吹き、ビニール袋、バケツ、鉛筆、エスキース帳
- クロッキー
木炭紙判クロッキー帳、目玉クリップ4個、鉛筆デッサン用具

受講費用

*初回申込者は、受講料+入会金の納入が必要です。
*詳しい申込み方法については裏表紙面をご覧ください。

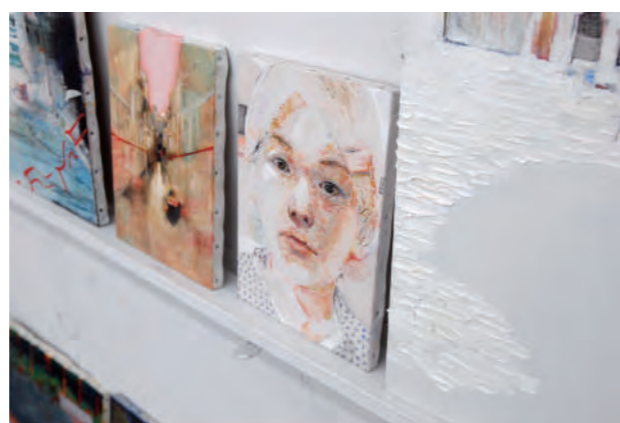
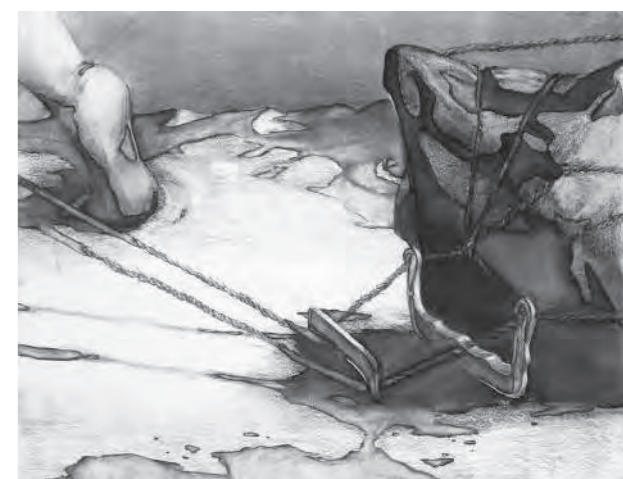
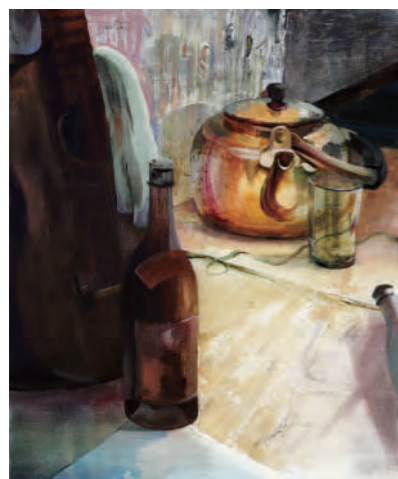
入会金	受講期間	昼間コース [9:00-16:00]		夜間コース [17:00-20:00]	
		受講料	割引受講料	受講料	割引受講料
5,000円	1ターム [6日間受講]	30,000円	24,000円	19,000円	15,000円
	2ターム [12日間受講]	54,000円	43,000円	32,000円	25,000円
	3ターム [18日間受講]	78,000円	62,000円	46,000円	36,000円
	4ターム [24日間受講]	96,000円	76,000円	57,000円	45,000円

推薦制度を利用しない初回申込者のみ納入が必要です。免除特典詳細は申込要項欄(裏表紙)でご確認ください。

今年は2カ月に及ぶ休業・休職により多くの経済的影響を受けました。受講生のご負担軽減と実力向上を願い、受講料を20%下げました。

油絵科 Oil painting

昼間コース授業時間 9:00~16:00 [6時間]		ターム 1							ターム 2							ターム 3							ターム 4						
		8/3 [月]	4 [火]	5 [水]	6 [木]	7 [金]	8 [土]	9 [日]	10 [月]	11 [火]	12 [水]	13 [木]	14 [金]	15 [土]	16 [日]	17 [月]	18 [火]	19 [水]	20 [木]	21 [金]	22 [土]	23 [日]	24 [月]	25 [火]	26 [水]	27 [木]	28 [金]	29 [土]	
昼間 コース	G 東京芸大 芸大合格に焦点を絞り、近年の出題傾向をふまえた「表現する」能力が身につく授業を展開。ターム毎にテーマが異なる素描・油彩課題をおこない、描写力を鍛えながら表現力を高めていきます。	G1							G2							G3							G4						
	素描 木炭紙 講評	素描 木炭紙 講評	油彩 F20号キャンバス 講評	油彩 F20号キャンバス 講評	休講			素描 木炭紙 講評	油彩 F20号キャンバス 講評	ドローイング+油彩 ドローイング用紙+ F30号キャンバス 講評					休講		素描 木炭紙 講評	油彩 F20号キャンバス 講評	油彩[人物] F20号キャンバス 講評	休講			素描 木炭紙 講評	油彩 F20号キャンバス 講評	ドローイング+油彩 ドローイング用紙+ F30号キャンバス 講評				
H 油絵総合 受験に必要な描写力・構成力の向上を中心に、基礎から応用まで個々のレベルに応じた指導で志望大学合格に向けた制作のヒントを見つけます。	H1							H2							H3							H4							
木炭デッサン [静物] 木炭紙 講評	木炭デッサン [構成] 木炭紙 講評	油彩 [静物] F15号キャンバス 講評	休講			木炭デッサン [石膏像] 木炭紙 講評	木炭デッサン [構成] 木炭紙 講評	油彩 [静物] F15号キャンバス 講評	休講		木炭デッサン [構成] 木炭紙 講評	油彩 [構成] F15号キャンバス 講評	油彩 [人物] F15号キャンバス 講評	休講			木炭デッサン [静物] 木炭紙 講評	木炭デッサン [構成] 木炭紙 講評	油彩 [構成] F15号キャンバス 講評										
夜間コース授業時間 17:00~20:00 [3時間]		ターム 1							ターム 2							ターム 3							ターム 4						
		8/3 [月]	4 [火]	5 [水]	6 [木]	7 [金]	8 [土]	9 [日]	10 [月]	11 [火]	12 [水]	13 [木]	14 [金]	15 [土]	16 [日]	17 [月]	18 [火]	19 [水]	20 [木]	21 [金]	22 [土]	23 [日]	24 [月]	25 [火]	26 [水]	27 [木]	28 [金]	29 [土]	
夜間 コース	I 実力強化 基礎力の向上と応用を目的とした強化コースです。課題は選択制になっており、自分の弱点強化や志望大学の入試内容に合わせた制作がおこなえます。	I1							I2							I3							I4						
	デッサンor油彩 [構成] デッサン/木炭紙 油彩/F15号キャンバス 講評	デッサンor油彩 [静物] デッサン/木炭紙 油彩/F15号キャンバス 講評	休講			デッサンor油彩 [構成] デッサン/木炭紙 油彩/F15号キャンバス 講評	デッサンor油彩 [想定] デッサン/木炭紙 油彩/F15号キャンバス 講評	休講		デッサンor油彩 [構成] デッサン/木炭紙 油彩/F15号キャンバス 講評	デッサンor油彩 [静物] デッサン/木炭紙 油彩/F15号キャンバス 講評	休講			デッサンor油彩 [構成] デッサン/木炭紙 油彩/F15号キャンバス 講評	デッサンor油彩 [想定] デッサン/木炭紙 油彩/F15号キャンバス 講評													



用具		受講費用					
→用具類はすべて併設の画材部にて割引価格で購入できます		*初回申込者は、受講料+入会金の納入が必要です。 *詳しい申込み方法については裏表紙面をご覧ください。					
※用紙種及びキャンバスのサイズは課題枠内を参照	入会金	受講期間	昼間コース [9:00-16:00]	夜間コース [17:00-20:00]			
■素描I/木炭デッサン カルトン、木炭紙4・5枚、木炭、芯抜き、ネリゴム、食パン、カッター、ガーゼ、クロッキー帳、目玉クリップ4個、フィクサチーフ	5,000円	1ターム [6日間受講]	受講料	割引受講料	受講料	割引受講料	
■油彩 キャンバス、油彩絵具、溶き油各種、油彩用筆各種、パレット、筆洗器、雑巾			2ターム [12日間受講]	30,000円	24,000円	19,000円	15,000円
			3ターム [18日間受講]	54,000円	43,000円	32,000円	25,000円
			4ターム [24日間受講]	78,000円	62,000円	46,000円	36,000円
			96,000円	76,000円	57,000円	45,000円	

今年は2か月に及ぶ休業・休職により多くの経済的影響を受けました。受講生のご負担軽減と実力向上を願い、受講料を20%下げました。

日本画科 Japanese painting

昼間コース授業時間 9:00~16:00 [6時間]		ターム 1							ターム 2							ターム 3							ターム 4									
		8/3 [月]	4 [火]	5 [水]	6 [木]	7 [金]	8 [土]	9 [日]	10 [月]	11 [火]	12 [水]	13 [木]	14 [金]	15 [土]	16 [日]	17 [月]	18 [火]	19 [水]	20 [木]	21 [金]	22 [土]	23 [日]	24 [月]	25 [火]	26 [水]	27 [木]	28 [金]	29 [土]				
昼間コース J	日本画総合 日本画専攻の入試全般に対応。 基本である観察力と描写力を中心に、 わかりやすく指導します。	J1							J2							J3							J4									
		鉛筆素描 [石膏] 木炭紙判白象紙	着彩写生 [静物] P20号白象紙	鉛筆素描 [石膏] 木炭紙判白象紙	休講	着彩写生 [静物] P20号白象紙	鉛筆素描 [石膏] 木炭紙判白象紙	着彩写生 [静物] P20号白象紙	休講	鉛筆素描 [石膏] 木炭紙判白象紙	着彩写生 [静物] P20号白象紙	鉛筆素描 [石膏] 木炭紙判白象紙	休講	着彩写生 [静物] P20号白象紙	鉛筆素描 [石膏] 木炭紙判白象紙	着彩写生 [静物] P20号白象紙	休講	着彩写生 [静物] P20号白象紙	鉛筆素描 [石膏] 木炭紙判白象紙	着彩写生 [静物] P20号白象紙	休講	着彩写生 [静物] P20号白象紙	鉛筆素描 [石膏] 木炭紙判白象紙	着彩写生 [静物] P20号白象紙	休講	着彩写生 [静物] P20号白象紙	鉛筆素描 [石膏] 木炭紙判白象紙	着彩写生 [静物] P20号白象紙	休講	着彩写生 [静物] P20号白象紙		
		講評	講評	講評		講評	講評	講評		講評	講評	講評		講評	講評	講評		講評	講評	講評		講評	講評	講評		講評	講評	講評		講評	講評	講評
夜間コース授業時間 17:00~20:00 [3時間]		ターム 1							ターム 2							ターム 3							ターム 4									
		8/3 [月]	4 [火]	5 [水]	6 [木]	7 [金]	8 [土]	9 [日]	10 [月]	11 [火]	12 [水]	13 [木]	14 [金]	15 [土]	16 [日]	17 [月]	18 [火]	19 [水]	20 [木]	21 [金]	22 [土]	23 [日]	24 [月]	25 [火]	26 [水]	27 [木]	28 [金]	29 [土]				
		K1							K2							K3							K4									
		着彩写生 [静物] P20号白象紙	鉛筆素描 [石膏] 木炭紙判白象紙	休講	鉛筆素描 [石膏] 木炭紙判白象紙	着彩写生 [静物] P20号白象紙	休講	着彩写生 [静物] P20号白象紙	鉛筆素描 [石膏] 木炭紙判白象紙	着彩写生 [静物] P20号白象紙	休講	着彩写生 [静物] P20号白象紙	鉛筆素描 [石膏] 木炭紙判白象紙	着彩写生 [静物] P20号白象紙	休講	着彩写生 [静物] P20号白象紙	鉛筆素描 [石膏] 木炭紙判白象紙	着彩写生 [静物] P20号白象紙	休講	着彩写生 [静物] P20号白象紙	鉛筆素描 [石膏] 木炭紙判白象紙	着彩写生 [静物] P20号白象紙	休講	着彩写生 [静物] P20号白象紙	鉛筆素描 [石膏] 木炭紙判白象紙	着彩写生 [静物] P20号白象紙	休講	着彩写生 [静物] P20号白象紙	鉛筆素描 [石膏] 木炭紙判白象紙	着彩写生 [静物] P20号白象紙	休講	着彩写生 [静物] P20号白象紙
夜間コース K	芸大強化 東京芸大をターゲットとして、描写力、 正確な形を捉えるコツ、制作スピード などを強化します。	講評	講評		講評	講評		講評	講評	講評		講評	講評		講評	講評	講評		講評	講評		講評	講評	講評		講評	講評	講評		講評	講評	
		L1							L2							L3							L4									
		鉛筆デッサン [静物] 木炭紙判画用紙	着彩 [静物] 木炭紙判画用紙	鉛筆デッサン [構成] A2判TMKポスター紙	休講	着彩 [静物] 木炭紙判画用紙	鉛筆デッサン [静物] 木炭紙判画用紙	着彩 [静物] 木炭紙判画用紙	休講	鉛筆デッサン [構成] A2判TMKポスター紙	着彩 [静物] 木炭紙判画用紙	鉛筆デッサン [静物] 木炭紙判画用紙	着彩 [静物] 木炭紙判画用紙	休講	鉛筆デッサン [構成] A2判TMKポスター紙	着彩 [静物] 木炭紙判画用紙	鉛筆デッサン [静物] 木炭紙判画用紙	着彩 [人物] P20号画用紙	着彩 [静物] 木炭紙判画用紙	休講	着彩 [人物] P20号画用紙	着彩 [静物] 木炭紙判画用紙	休講	着彩 [人物] P20号画用紙	着彩 [静物] 木炭紙判画用紙	休講	着彩 [人物] P20号画用紙	着彩 [静物] 木炭紙判画用紙	休講	着彩 [人物] P20号画用紙	着彩 [静物] 木炭紙判画用紙	
		講評	講評	講評		講評	講評	講評		講評	講評	講評		講評	講評	講評		講評	講評	講評		講評	講評	講評		講評	講評	講評		講評	講評	講評
夜間コース L	多摩・武蔵強化 多摩美・武蔵美をターゲットとして、描 写力のほか発想力と構成力を強化しま す。	講評	講評	講評		講評	講評		講評	講評	講評		講評	講評	講評		講評	講評	講評		講評	講評	講評		講評	講評	講評		講評	講評		



用具		受講費用			
一用具類はすべて併設の画材部にて割引価格で購入できます ※用紙種・サイズは課題枠内を参照 ■鉛筆素描 木炭紙判パネル、白象紙orA2判TMKポスター紙、鉛筆各種、練りゴム、カッター、ガーゼ、はかり棒、フィクサチーフ、クロッキー帳、画紙、水張り用具一式 ■着彩 P20号or木炭紙判パネル、白象紙or画用紙、透明水彩絵具、アクリルガッシュ、水彩用筆各種、パレット、筆洗バケツ、画紙、雑巾、鉛筆デッサン用具一式、水張り用具一式		*初回申込者は、受講料+入会金の納入が必要です。 *詳しい申込み方法については裏表紙面をご覧ください。			
入会金	受講期間	昼間コース [9:00-16:00]		夜間コース [17:00-20:00]	
		受講料	割引受講料	受講料	割引受講料
5,000円	1ターム [6日間受講]	30,000円	24,000円	19,000円	15,000円
	2ターム [12日間受講]	54,000円	43,000円	32,000円	25,000円
	3ターム [18日間受講]	78,000円	62,000円	46,000円	36,000円
	4ターム [24日間受講]	96,000円	76,000円	57,000円	45,000円

今年は2カ月に及ぶ休業・休職により多くの経済的影響を受けました。受講生のご負担軽減と実力向上を願い、受講料を20%下げました。

基礎科 Basic

	昼間コース授業時間 9:00~16:00 [6時間]									夜間コース授業時間 17:00~20:00 [3時間]																										
	ターム1			ターム2			ターム3			ターム1			ターム2			ターム3			ターム4																	
	8/3 [月]	4 [火]	5 [水]	6 [木]	7 [金]	8/8 [土]	9 [日]	8/10 [月]	11 [火]	12 [水]	13 [木]	14 [金]	8/15 [土]	16 [日]	8/17 [月]	18 [火]	19 [水]	20 [木]	21 [金]	8/22 [土]	23 [日]	8/24 [月]	25 [火]	26 [水]	27 [木]	28 [金]	8/29 [土]									
M 基礎 石膏や静物デッサンをはじめとした基礎的な課題を中心に、人物・静物・色彩構成をバランスよく体験。描く楽しさを感じながら自分の適性を知り、今後の方向性を明らかにします。	M1 描き方ゼミ デッサン [石膏像] 木 木炭紙 鉛 木炭紙判画用紙			構成ゼミ 平面構成 [色彩基礎] 平 B3ケント紙			色彩ゼミ 着彩 [静物] 水 木炭紙判画用紙 油 F15号キャンバス			休講			M2 描き方ゼミ デッサン [静物] 木 木炭紙 鉛 木炭紙判画用紙			構成ゼミ デッサン or 平面 [モチーフ構成] 鉛 B3画用紙 平 B3ケント紙			人物表現ゼミ 着彩 [人物] 水 木炭紙判画用紙 油 F15号キャンバス			休講			M3 描き方ゼミ デッサン [静物] 木 木炭紙 鉛 木炭紙判画用紙			色彩ゼミ 平面構成 [イメージ構成] 平 B3ケント紙			人物表現ゼミ デッサン or 着彩 [人物] 木 木炭紙 鉛 木炭紙判画用紙 水 木炭紙判画用紙 油 F15号キャンバス			WORK SHOP 無料		
	N1 デッサン [石膏肖像] 木 木炭紙 鉛 木炭紙判画用紙			デッサン [石膏胸像] 木 木炭紙 鉛 木炭紙判画用紙			休講			N2 デッサン [石膏胸像] 木 木炭紙 鉛 木炭紙判画用紙			デッサン [静物] 木 木炭紙 鉛 木炭紙判画用紙			休講			N3 デッサン [石膏] 木 木炭紙 鉛 木炭紙判画用紙			デッサン [モチーフ構成] 木 木炭紙 鉛 木炭紙判画用紙			休講											
	N4 デッサン [モチーフ構成] 木 木炭紙 鉛 木炭紙判画用紙			デッサン [静物] 木 木炭紙 鉛 木炭紙判画用紙			休講			休講			休講			休講			休講																	
	N 夜間デッサン 初心者の方でもデッサンに必要な観察と表現の基本をしっかり学んでいくことができます。			休講			休講			休講			休講			休講			休講			休講			休講			休講			休講					

プロの映像作家がお教えます!
夏の特別企画
モーションキャプチャー体験
10:00-13:00
申し込み必須 8/21(金) 18:00まで

彩光舎美術研究所では、個人指導を徹底。ひとりひとりの個性を尊重し、丁寧にご指導いたします。

制作で使用する用具と主な課題内要について

→画材・用紙は併設の画材部で割引購入できます

デッサン [鉛筆・木炭よりいずれかを選択してください]

鉛
鉛筆デッサンで使う用具

*木製パネル、画用紙、鉛筆(6B-4H)、ネリゴム、プラスチック消しゴム、ガーゼ、カッター、はかり棒(デスクール)、フィクサチーフ、クロッカー帳、水張り用具ほか

木
木炭デッサンで使う用具

カルトン、木炭紙4枚、木炭(伊研no360)、木炭芯抜き、ネリゴム、ガーゼ、カッター、デスクール、目玉クリップ4個、クロッカー帳など

美大を受験するとしたら必ずと言っていいほど要求される内容、それがデッサン力です。夏期講習では次の内容について重点的に学びます。

- ・形の捉え方
- ・立体表現
- ・構図
- ・描画材の正しい扱い方

着彩 [水彩(アクリル)・油彩より画材を選択してください]

油
油彩で使う用具

F15号キャンバス、油絵具12色セット、溶き油(テレピン油等)、油彩用絵筆、ペインティングナイフ、パレット、筆洗器、筆洗油、新聞紙、雑巾、デッサン用具など

水
水彩(アクリル)で使う用具

木炭紙判パネル、木炭紙判画用紙、水性絵具12色セット(透明・アクリル系)、水彩用絵筆、ナイフ、パレット、バケツ、雑巾、デッサン用具、水張り用具など

受験科では専攻ごとに着彩表現も異なります。基礎科では、生徒が自由に選択してあらゆる着彩表現を試すことが可能です。描画材を変えることで様々な表現を学びます。

平面構成 [デザイン系課題]

平
平面構成で使う用具

B3パネル、B3画用紙、不透明水性絵具12色セット、デザイン用筆、紙パレット、絵皿、直定規、三角定規、筆洗バケツ、雑巾、デッサン用具、水張り用具など

モチーフを構成したりイメージで描いたり、感性が試される構成課題。それゆえにより自由な表現が可能です。構成や色の仕組みなどの知識を「構成ゼミ」などで身につけながら制作に取り組みます。

水張り用具

水張り用刷毛、水張りテープ、バケツ、きれいなタオル

※水張りは、用紙を平滑な状態に保ち、制作をし易くするために画用紙やケント紙を木製パネルに張る方法のことをいいます。鉛筆デッサン/水彩/平面構成の制作時に必要な作業です。

受講費用

*初回申込者は、受講料+入会金の納入が必要です。
*詳しい申込み方法については裏表紙面をご覧ください。

入会金	受講期間	昼間コース [9:00-16:00]		夜間コース [17:00-20:00]	
		受講料	割引受講料	受講料	割引受講料
5,000円	1ターム [6日間受講]	26,000円	20,800円	16,000円	12,800円
	2ターム [12日間受講]	49,000円	39,000円	30,000円	24,000円
	3ターム [18日間受講]	70,000円	56,000円	44,000円	35,000円
	4ターム [24日間受講]			55,000円	44,000円

推薦制度を利用しない初回申込者のみ納入が必要です。免除特典詳細は申込要項欄(裏表紙)でご確認ください。

今年は2カ月に及ぶ休業・休職により多くの経済的影響を受けました。受講生のご負担軽減と実力向上を願い、受講料を20%下げました。