

# 油絵科

昼コース授業時間  
9:00~16:00 [6時間]

前期[6日間]					
12/18 [土]	19 [日]	20 [月]	21 [火]	22 [水]	23 [木]

後期[9日間]					
12/25 [土]	26 [日]	27 [月]	28 [火]	29 [水]	30 [木]

31-1/3	1/4 [火]	5 [水]	6 [木]
--------	---------	-------	-------

**G 東京芸大**  
 昼間15日間[前期6日・後期9日]  
 東京芸大志望者を対象に、近年の入試傾向をふまえた指導をおこないます。各個人の資質に応じた表現力の拡大を目指します。

申込コース名 | G1

素描 木炭紙	素描 木炭紙	油画 F20号キャンバス	油画 F20号キャンバス
-----------	-----------	-----------------	-----------------

申込コース名 | G2

素描 木炭紙	油画 F30号キャンバス+F4号スケッチブック	素描 木炭紙	素描 木炭紙
-----------	----------------------------	-----------	-----------

休講

油画 F30号キャンバス+コピー用紙
-----------------------

**H 私大総合**  
 昼間15日間[前期6日・後期9日]  
 多摩美・武蔵美・東京造形・女子美の各入試内容に対応した課題に取り組み、合格に必要な実技力を身につけます。

申込コース名 | H1

デッサン [構成] 木炭紙 or 木炭紙判画用紙	デッサン [静物] 木炭紙 or 木炭紙判画用紙	デッサン or 油彩 [人物] F15号キャンバス
-----------------------------	-----------------------------	------------------------------

申込コース名 | H2

デッサン [静物] 木炭紙判	デッサン [想定] 木炭紙判	油彩 [想定] F15号キャンバス	デッサン or 油彩 [人物] F15号キャンバス
-------------------	-------------------	----------------------	------------------------------

休講

デッサン [静物] 木炭紙判	油彩 [構成] F15号キャンバス
-------------------	----------------------

夜コース授業時間  
17:00~20:00 [3時間]

前期[6日間]					
12/18 [土]	19 [日]	20 [月]	21 [火]	22 [水]	23 [木]

後期[9日間]					
12/25 [土]	26 [日]	27 [月]	28 [火]	29 [水]	30 [木]

24 [金]	1/4 [火]	5 [水]	6 [木]
--------	---------	-------	-------

**I デッサン強化**  
 夜間15日間[前期6日・後期9日]  
 志望大学の学部・専攻に合った課題選択をおこない各出題内容で問われている制作ポイントを理解しながらデッサン表現を強化します。

申込コース名 | I1

デッサン [構成] 木炭紙 or 画用紙(木炭紙判)	デッサン [想定] 木炭紙 or 画用紙(木炭紙判)
-------------------------------	-------------------------------

申込コース名 | I2

デッサン [静物] 木炭紙 or 画用紙(木炭紙判)	デッサン [想定] 木炭紙 or 画用紙(木炭紙判)
-------------------------------	-------------------------------

休講

デッサン [構成] 木炭紙 or 画用紙(木炭紙判)
-------------------------------

**J 油彩強化**  
 夜間15日間[前期6日・後期9日]  
 構成力・表現力を合格レベルまで高めることを目標に課題ごとに志望大学に合わせた素材選択をおこない、入試対応力を強化します。

申込コース名 | J1

油彩 [構成] キャンバス (F15号 or F20号)	油彩 [想定] キャンバス (F15号 or F20号)
---------------------------------	---------------------------------

申込コース名 | J2

油彩 [静物] キャンバス (F15号 or F20号)	油彩 [想定] キャンバス (F15号 or F20号)
---------------------------------	---------------------------------

休講

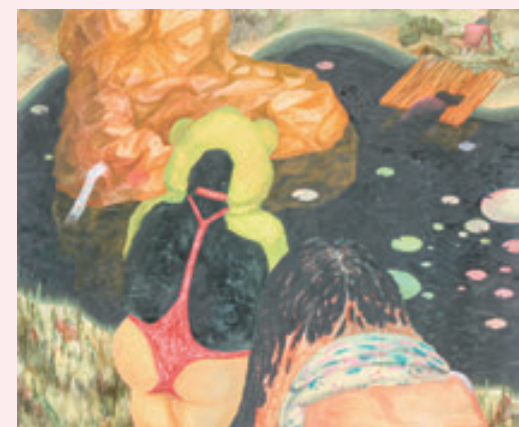
油彩 [構成] キャンバス (F15号 or F20号)
---------------------------------



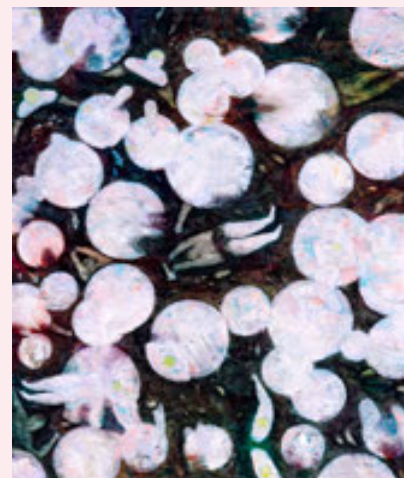
1



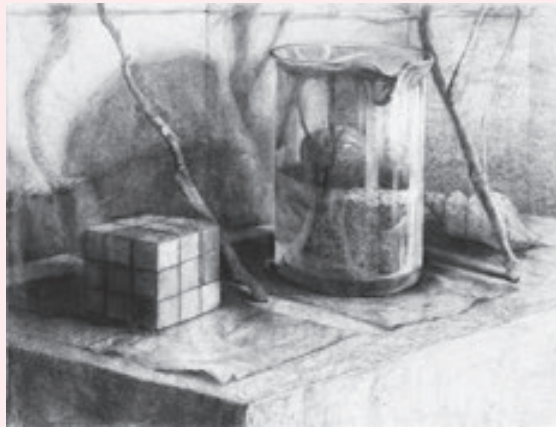
2



3



4



5



6



- 東京芸術大学合格者作品(現役)
- 昼間部在籍者作品
- 昼間部在籍者作品
- 武蔵野美術大学合格者作品(現役)
- 東京造形大学合格者作品
- 昼間部在籍者作品

## 用具

→画材・用紙は併設の画材部で割引購入できます

- 素描/デッサン (用紙・サイズは各コースカリキュラム枠内参照)  
 カルトン、木炭紙4・5枚、木炭各種、芯抜き、ネリゴム、食パン、カッター、ガーゼ、フィクサチーフ、クロッキー帳、目玉クリップ4個ほか  
 ※用具選択ができる場合で鉛筆デッサンを選ぶ際は、画用紙と鉛筆デッサン用具際の準備が必要です。
- 油画/油彩(キャンバスサイズは各コースカリキュラム枠内参照)  
 キャンバス、油彩絵具、溶き油各種、油彩用筆各種、パレット、筆洗器、雑巾ほか

受講費用		【昼・夜各コースとも、黒字/通常料金 赤字/割引受講料】		
コース・期間	前期[12/18~23]	後期[12/25~1/6]	前期+後期 *前・後期連続受講で割引	
	[6日間]	[9日間]	[15日間]	
油絵科 受験昼コース 9:00-16:00	¥33,600	¥50,400	¥84,000	
	受験生サポート料金 15%OFF		受験生サポート料金 20%OFF	
油絵科 受験夜コース 17:00-20:00	¥28,500	¥42,800	¥67,000(1日あたり¥4,466)	
	受験生サポート料金 15%OFF		受験生サポート料金 20%OFF	
油絵科 受験夜コース 17:00-20:00	¥22,600	¥33,700	¥56,300	
	受験生サポート料金 15%OFF		受験生サポート料金 20%OFF	
油絵科 受験夜コース 17:00-20:00	¥19,000	¥28,600	¥45,000(1日あたり¥3,000)	
	受験生サポート料金 15%OFF		受験生サポート料金 20%OFF	

\*赤字割引は受講生全員に適用されます

受講対象

高校3年生以上