

油絵科

Oil Painting

昼コース授業時間
9:00~16:00 [6時間]

G 昼間15日間 [前期6日・後期9日]
東京芸大
対応 東京芸術大学

東京芸大志望者を対象に、近年の入試傾向をふまえた指導をおこないます。各個人の資質に応じた表現力の拡大を目指します。

前期 [6日間]						24	後期 [9日間]								
12/18 [金]	19 [土]	20 [日]	21 [月]	22 [火]	23 [水]		12/25 [金]	26 [土]	27 [日]	28 [月]	29 [火]	30 [水]	31 ₁ -3 ₃	1/4 [月]	5 [火]
申込コース名 G1						休講	申込コース名 G2								
素描 木炭紙 講評	素描 木炭紙 講評	油画 F20号キャンバス 講評	油画 F20号キャンバス 講評				素描 木炭紙 講評	油画 F30号キャンバス+コピー用紙 講評	素描 木炭紙 講評	素描 木炭紙 講評	休講	油画 F30号キャンバス+コピー用紙 講評			

H 昼間15日間 [前期6日・後期9日]
私大総合
対応 多摩美術大学
武蔵野美術大学
東京造形/女子美/日大芸術学部

多摩美・武蔵美・東京造形・女子美の各入試内容に対応した課題に取り組み、合格に必要な実技力を身につけます。

前期 [6日間]						24	後期 [9日間]								
12/18 [金]	19 [土]	20 [日]	21 [月]	22 [火]	23 [水]		12/25 [金]	26 [土]	27 [日]	28 [月]	29 [火]	30 [水]	31 ₁ -3 ₃	1/4 [月]	5 [火]
申込コース名 H1						休講	申込コース名 H2								
デッサン [構成] 木炭紙 or 木炭紙判画用紙 講評	デッサン [静物] 木炭紙 or 木炭紙判画用紙 講評	油彩 [人物] F15号キャンバス 講評					デッサン [静物] 木炭紙判 講評	デッサン [想定] 木炭紙判 講評	油彩 [想定] F15号キャンバス 講評	油彩 [人物] F15号キャンバス 講評	休講	デッサン [静物] 木炭紙判 講評	油彩 [構成] F15号キャンバス 講評		

夜コース授業時間
17:00~20:00 [3時間]

I 夜間15日間 [前期6日・後期9日]
デッサン強化
対応 東京芸術大学
多摩美術大学
武蔵野美術大学
東京造形/女子美/日大芸術学部

志望大学の学部・専攻に合った課題選択をおこない各出題内容で問われている制作ポイントを理解しながらデッサン表現を強化します。

前期 [6日間]						24	後期 [9日間]								
12/18 [金]	19 [土]	20 [日]	21 [月]	22 [火]	23 [水]		12/25 [金]	26 [土]	27 [日]	28 [月]	29 [火]	30 [水]	31 ₁ -3 ₃	1/4 [月]	5 [火]
申込コース名 I1						休講	申込コース名 I2								
デッサン [構成] 木炭紙 or 画用紙 (木炭紙判) 講評		デッサン [想定] 木炭紙 or 画用紙 (木炭紙判) 講評					デッサン [静物] 木炭紙 or 画用紙 (木炭紙判) 講評		デッサン [構成] 木炭紙 or 画用紙 (木炭紙判) 講評		休講	デッサン [静物] 木炭紙 or 画用紙 (木炭紙判) 講評			

J 夜間15日間 [前期6日・後期9日]
油彩強化
対応 東京芸術大学
多摩美術大学
武蔵野美術大学
東京造形/女子美/日大芸術学部

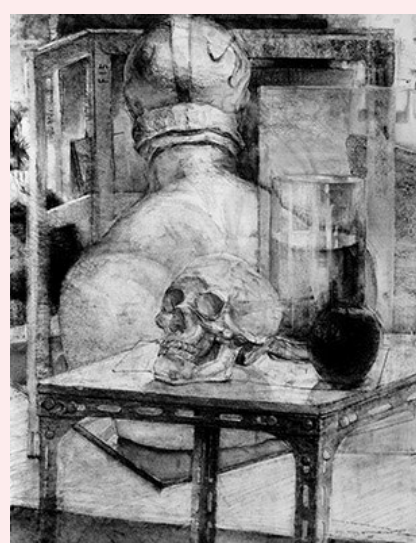
構成力・表現力を合格レベルまで高めることを目標に課題ごとに志望大学に合わせた素材選択をおこない、入試対応力を強化します。

前期 [6日間]						24	後期 [9日間]								
12/18 [金]	19 [土]	20 [日]	21 [月]	22 [火]	23 [水]		12/25 [金]	26 [土]	27 [日]	28 [月]	29 [火]	30 [水]	31 ₁ -3 ₃	1/4 [月]	5 [火]
申込コース名 J1						休講	申込コース名 J2								
油彩 [構成] キャンバス (F15号 or F20号) 講評		油彩 [想定] キャンバス (F15号 or F20号) 講評					油彩 [静物] キャンバス (F15号 or F20号) 講評		油彩 [想定] キャンバス (F15号 or F20号) 講評		休講	油彩 [構成] キャンバス (F15号 or F20号) 講評			

制作例

合格者作品

東京芸術大学
多摩美術大学
武蔵野美術大学
東京造形大学
女子美術大学など



用具 →画材・用紙は併設の画材部で割引購入できます

- 素描/デッサン (用紙・サイズは各コースカリキュラム枠内参照)
カルトン、木炭紙4・5枚、木炭各種、芯抜き、ネリゴム、食パン、カッター、ガーゼ、フィクサチーフ、クロッキー帳、目玉クリップ4個ほか
※用具選択ができる場合で鉛筆デッサンを選ぶ際は、画用紙と鉛筆デッサン用具際の準備が必要です。
- 油画/油彩(キャンバスサイズは各コースカリキュラム枠内参照)
キャンバス、油彩絵具、溶き油各種、油彩用筆各種、パレット、筆洗器、雑巾ほか

受講費用

入会金	コース・期間	前期 [12/18~23]	後期 [12/25~1/6]	前期+後期 *前・後期連続受講で割引
		[6日間]	[9日間]	[15日間]
5,000円 <small>初めて参加する受講生が美術の先生・担任の先生から推薦を頂くと入会金が免除になります。</small>	昼コース 9:00-16:00	¥32,000	¥47,000	¥74,000
		受験生サポート料金 15%OFF		
	夜コース 17:00-20:00	¥19,500	¥30,000	¥43,500
		受験生サポート料金 15%OFF		
		¥27,000	¥39,900	¥62,900
		¥16,500	¥25,500	¥36,900