

冬期講習 申込要項

●受付期間 2017年11月15日(水)～12月24日(日) ●受付時間 全日9:00-19:00(受付期間中は無休)

申込方法

冬期講習申込書の所定事項をすべて記入し、顔写真1枚を貼付のうえ講習費用(入会金+受講料)を添えてお申込ください。 ※受講料料金は各ページ内に記載

窓口申込の場合

冬期講習申込書と講習費用(現金または払(振)込金受領書)を提出してください。

郵送申込の場合

送付用封筒に82円切手を貼り、夏期講習申込書と講習費用の払(振)込金受領書を同封し、郵送してください。

受付または送付先

彩光舎美術研究所 事務受付

〒330-0064 埼玉県さいたま市浦和区岸町6-2-1 TEL.048-824-2522

申込手続き完了後、受講票を発行いたします

講習申込書と受講費用が全て確認・処理でき次第発行します。
郵送申込みの場合の受験票発行は次の通りとなります。
開講日1週間前までの受付分→受講票は即日郵送、期日以降の受付分は受講日初日に受付窓口にて直接お渡します。

受講費用の納入方法

直接納入のほか、銀行振込(郵便振替)で納入していただくことができます。

●埼玉りそな銀行(銀行振込)

支店名 | 浦和中央支店
口座番号 | 普通 0444100
口座名義 | サイコウシャビジュツケンキョウシヨ

※各金融機関でのお振込手続きについて
①金融機関窓口にて10万円を超える現金でのお振込をされる場合、本人確認書類(運転免許証・健康保険証・パスポート等)が必要となります。尚、ATMでは10万円を超える現金のお振込はできません。

●ゆうちょ銀行(郵便振替)

記号番号 | 00140-3-142286
加入者名 | 彩光舎美術研究所

②預貯金口座よりお振込をされる場合、これまでと同様の方法でお振込がおこなえます。
※その他、詳細はご利用になる各金融機関窓口にお問い合わせください。

特典

※詳細内容は内面の費用案内欄でご確認ください。

●早期申込み割引

2017年12月4日(月)までにお申込み手続きをされた場合、受講料割引が適用されます。詳しい受講料金については、各カリキュラムページにてご確認ください。

●入会金免除

下記いずれかに該当される場合、入会金5,000円が免除となります。

- *高校の美術で担当先生よりご署名をいただいた講習推薦書をご提出の場合
- *本校在籍および在籍経験のある方、または春・夏・冬・直前などの有料講習受講経験のある方

注意

- 受講開始後の受講料返金はできません。
- 個人の都合などによる欠席で、講習料の割引・日割りなどはおこないません。
- 降雪や地震等により、やむをえず授業を中断または休校にする場合があります。その場合でも、振替授業や受講料返金はおこないません。
- 電車またはバス通学される場合、学割定期券の購入はできません。

個人情報の保護と取り扱いについて

受講お申し込みの際に、申込書等にご記入いただいた個人情報は厳重に取り扱いし、下記の利用目的以外では一切使用致しません。

◎利用目的

1. 受講生の指導及び管理上必要となる名簿作成のため
2. 当研究所の各種資料や事務連絡等の送付のため
3. 個人の特定ができない方法・表記による進路情報・統計資料のため
4. 当研究所が発行する合格者一覧への氏名・出身校の掲載

◎個人情報に関する各種お問い合わせは下記までお願い致します。
彩光舎美術研究所・受付 TEL.048-824-2522



学生会館のご案内



遠方から講習を受講する方は、直ぐに生活が始まる簡単な学生会館をご利用ください。
※ご利用の際は予約状況など、事前にお問合せください。

◎お問い合わせ・お申し込み先
株式会社 共立メンテナンス
☎0120-88-1030
<http://www.gakuseikaikan.com>

さいたま・浦和の芸大美術受験予備校

彩光舎美術研究所

TEL.048-824-2522
<http://www.saikousha.jp>
〒330-0064 埼玉県さいたま市浦和区岸町6-2-1

さいたま・浦和の芸大美術受験予備校
彩光舎美術研究所

Design&Craft, Oil painting, Japanese painting, Basic



2017

冬期

講習 12/18 [月] → 1/7 [日]

前期 6日間

後期 10日間 (基礎科は6日間)

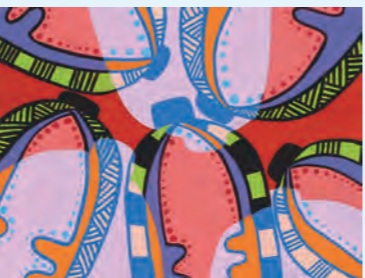
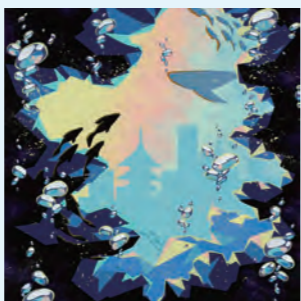
12/18 [月] スタート → ... 23 [土]

12/25 [月] スタート → ... 1/7 [日]

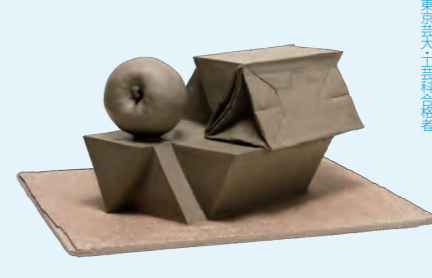
※基礎科は12/30 [土] まで

授業時間	前期[6日間]							24	後期[10日間]									
	12/18[月]	19[火]	20[水]	21[木]	22[金]	23[土]	12/25[月]		26[火]	27[水]	28[木]	29[金]	30[土]	31-1/3	1/4[木]	5[金]	6[土]	7[日]
A 東京芸大 昼間16日間[前期6日・後期10日] 対応 東京芸術大学 デザイン科 工芸科	東京芸大を第一志望とする受験生を対象に、デッサン・構成力の合格レベルクリアと各個人独自の感性を大切にしながらより高い表現へと導きます。							申込コース名 A1	申込コース名 A2									
B 私大平面系 昼間16日間[前期6日・後期10日] 対応 多摩美術大学 グラフィックデザイン/情報/統合 武蔵野美術大学 視覚伝達デザイン/基礎/情報/映像	多摩美・武蔵美など、平面系デザインを第一志望とする受験生を対象に専門的な視点に立った視認性のよいデッサン力と構成力を身につけます。							申込コース名 B1	申込コース名 B2									
C 私大立体・空間系 昼間16日間[前期6日・後期10日] 対応 多摩美術大学 プロダクトデザイン/環境デザイン 武蔵野美術大学 工芸工業デザイン/空間演出デザイン	多摩美・武蔵美など、立体・空間系デザインを第一志望とする受験生を対象に専門的な視点に立った視認性のよいデッサン力と構成力を身につけます。							申込コース名 C1	申込コース名 C2									
D デッサン強化 夜間16日間[前期6日・後期10日] 対応 東京芸術大学 デザイン科/工芸科 女子美術大学造形/日大芸術学部/ 桑沢デザイン ほか	志望大学の学部・専攻に合った課題選択をおこない、各出題内容で問われている制作ポイントを理解しながらデッサン表現を強化します。							申込コース名 D1	申込コース名 D2									
E 多摩美強化 夜間16日間[前期6日・後期10日] 対応 グラフィックデザイン プロダクトデザイン テキスタイルデザイン 情報デザイン、統合デザイン	該当する多摩美各デザイン学科の入試対応としてデッサン・平面構成の実力強化をおこないます。独自の発想力、優れた完成度、入試時間対応までを身につけます。							申込コース名 E1	申込コース名 E2									
F 武蔵美強化 夜間16日間[前期6日・後期10日] 対応 視覚伝達デザイン 基礎デザイン 工芸工業デザイン 空間演出デザイン	該当する武蔵美各デザイン学科の入試対応としてデッサン・平面構成の実力強化をおこないます。3時間の試験時間に対応できる力と独自の発想力を身につけます。							申込コース名 F1	申込コース名 F2									

私大系 | 制作例 ●印は「合格者入試再現」です



東京芸大系 | 制作例



用具	→画材・用紙は併設の画材部で割引購入できます
■デッサン (パネル・用紙サイズはカリキュラム表内参照) 木製/パネル、画用紙(工芸科は白象紙)、鉛筆(4H~6B)、ネリゴム、消しゴム、カッターナイフ、エスキース帳、水張り用具ほか	
■平面構成 (パネル・用紙サイズはカリキュラム表内参照) 木製/パネル、用紙(芸大系は画用紙、私大系はケント紙)、色彩構成用具一式(水性絵具/筆/パレット/絵皿)、コンパス、定規(60cm直定規・三角定規)、カラス口、ガラス棒、雑巾、鉛筆デッサン用具一式、エスキース帳、水張り用具ほか	
■立体構成 水粘土8kg、粘土板、粘土ペラ各種、コンパス、定規(60cm直定規・三角定規)、のり、テープ、雑巾、霧吹き、ビニール袋、鉛筆デッサン用具、エスキース帳ほか	

入会金	受講費用			
	コース・期間	前期[12/18~23]	後期[12/25~1/7]	前期+後期 *前・後期連続受講で割引
5,000円 推薦制度を利用しない 初回申込者のみ納 入が必要。その 免除特典詳細は申込 要項欄(裏表紙面)で ご確認ください。	昼間 9:00-16:00	6日間 28,000円 27,000円	10日間 46,000円 45,000円	16日間 72,000円 70,000円
	夜間 17:00-20:00	6日間 14,000円 13,500円	10日間 23,000円 22,500円	16日間 36,000円 35,000円
	受講料 通常			
	受講料 早期割			

早期割について...2017年12/4(月)までにお申込みいただいた場合に適用致します。(郵送申込の場合は当日消印分有効)

油絵科 Oil Painting

油絵科
合格実績2017
(センター一般、補欠合格累計)

彩光舎生
合格倍率
1.1倍 武蔵美 9名

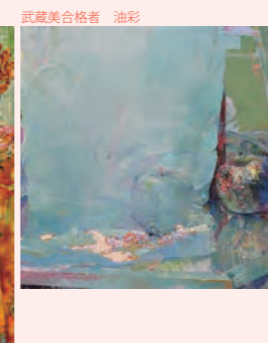
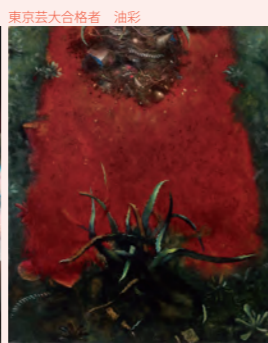
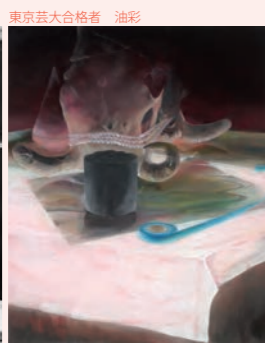
彩光舎生
合格倍率
2.0倍 多摩美 4名

彩光舎生
合格倍率
1.0倍 東京造形 1名

彩光舎生
合格倍率
1.0倍 女子美 1名

彩光舎生
合格倍率
1.0倍 日大芸術 1名

授業時間	前期 [6日間]							24	後期 [10日間]									
	12/18 [月]	19 [火]	20 [水]	21 [木]	22 [金]	23 [土]	12/25 [月]		26 [火]	27 [水]	28 [木]	29 [金]	30 [土]	31-1/3	1/4 [木]	5 [金]	6 [土]	7 [日]
G 東京芸大 <small>対応 東京芸術大学</small> 昼間15日間 [前期6日・後期9日] 東京芸大志望者を対象に、近年の入試傾向をふまえた指導をおこないます。各個人の資質に応じた表現力の拡大を目指します。	申込コース名 G1 素描 木炭紙 講評 素描 木炭紙 講評 油画 F20号キャンバス 講評 油画 F20号キャンバス 講評							休講	申込コース名 G2 素描 木炭紙 講評 油画 F30号キャンバス+F4号スケッチブック 講評 素描 木炭紙 講評 素描 木炭紙 講評 休講 素描 木炭紙 講評 油画 F30号キャンバス+F4号スケッチブック 講評									
H 私大総合 <small>対応 武蔵野美術大学 多摩美術大学 東京造形/女子美/日芸/その他</small> 昼間15日間 [前期6日・後期9日] 多摩美・武蔵美・東京造形・女子美の各入試内容に対応した課題に取り組み、合格に必要な実技力を身につけます。	申込コース名 H1 デッサン [構成] 木炭紙 or 木炭紙判画用紙 講評 デッサン [静物] 木炭紙 or 木炭紙判画用紙 講評 油彩 [人物] F15号キャンバス 講評							休講	申込コース名 H2 デッサン [静物] 木炭紙判 講評 デッサン [想定] 木炭紙判 講評 油彩 [想定] F15号キャンバス 講評 油彩 [人物] F15号キャンバス 講評 休講 デッサン [静物] 木炭紙判 講評 デッサン [構成] 木炭紙判 講評 油彩 [静物] F15号キャンバス 講評									
I デッサン強化 <small>対応 東京芸大/多摩美/武蔵美/東京造形/女子美/日芸/その他</small> 夜間15日間 [前期6日・後期9日] 基本課題から、絵画的着想や描写・構成を求める課題まで、出題意図の異なる様々な制作に取り組み表現力を強化します。	申込コース名 I1 デッサン [構成] 木炭紙 or 画用紙 (木炭紙判) 講評 デッサン [想定] 木炭紙 or 画用紙 (木炭紙判) 講評							休講	申込コース名 I2 デッサン [静物] 木炭紙 or 画用紙 (木炭紙判) 講評 デッサン [構成] 木炭紙 or 画用紙 (木炭紙判) 講評 休講 デッサン [静物] 木炭紙 or 画用紙 (木炭紙判) 講評 デッサン [構成] 木炭紙 or 画用紙 (木炭紙判) 講評									
J 油彩強化 <small>対応 東京芸大/多摩美/武蔵美/東京造形/女子美/日芸/その他</small> 夜間15日間 [前期6日・後期9日] 構成力・表現力を合格レベルまで高めることを目標に、課題ごとに志望大学に合わせた素材選択をおこない、入試対応力を強化します。	申込コース名 J1 油彩 [構成] キャンバス (F15号 or F20号) 講評 油彩 [想定] キャンバス (F15号 or F20号) 講評							休講	申込コース名 J2 油彩 [静物] キャンバス (F15号 or F20号) 講評 油彩 [想定] キャンバス (F15号 or F20号) 講評 休講 油彩 [構成] キャンバス (F15号 or F20号) 講評									



用具

→画材・用紙は併設の画材部で割引購入できます

■素描/デッサン (用紙・サイズは各コースカリキュラム枠内参照)
 カルトン、木炭紙4・5枚、木炭各種、芯抜き、ネリゴム、食パン、カッター、ガーゼ、フィクサチーフ、クロッキー帳、目玉クリップ4個ほか
 ※用具選択ができる場合で鉛筆デッサンを選ぶ際は、画用紙と鉛筆デッサン用具の準備が必要です。

■油画/油彩 (キャンバスサイズは各コースカリキュラム枠内参照)
 キャンバス、油彩絵具、溶き油各種、油彩用筆各種、パレット、筆洗器、雑巾ほか

受講費用

*初回申込者は、受講料+入会金の納入が必要です。
 *詳しい申込み方法については裏表紙面をご覧ください。

入会金	コース・期間	前期 [12/18~23]	後期 [12/25~1/7]	前期+後期
		[6日間]	[10日間]	[16日間]
5,000円 <small>推薦制度を利用しない初回申込者のみ納入が必要です。免除特典詳細は申込要項欄(裏表紙面)でご確認ください。</small>	昼間 9:00-16:00	28,000円 <small>受講料通常 27,000円 受講料早期割</small>	46,000円 <small>受講料通常 45,000円 受講料早期割</small>	72,000円 <small>連続受講割 70,000円 早期割+連続受講割</small>
	夜間 17:00-20:00	14,000円 <small>受講料通常 13,500円 受講料早期割</small>	23,000円 <small>受講料通常 22,500円 受講料早期割</small>	36,000円 <small>連続受講割 35,000円 早期割+連続受講割</small>

早期割について...2017年12/4(月)までにお申込みいただいた場合に適用致します。(郵送申込の場合は当日消印分有効)

日本画科 Japanese Painting

日本画科
合格実績2017
(センター一般、補欠合格累計)

彩光舎生
合格倍率
4.0倍 武蔵美 1名

彩光舎生
合格倍率
2.0倍 女子美 1名

授業時間	前期 [6日間]							24	後期 [10日間]									
	12/18 [月]	19 [火]	20 [水]	21 [木]	22 [金]	23 [土]	12/25 [月]		26 [火]	27 [水]	28 [木]	29 [金]	30 [土]	31-1/3	1/4 [木]	5 [金]	6 [土]	7 [日]
K 芸大着彩強化 <small>対応 東京芸術大学</small> 昼間15日間 [前期6日・後期10日] 東京芸大の2次試験「着彩写生」に対応したコース。夜コースの「芸大素描強化」と合わせて受講すると最適です。	申込コース名 K1 鉛筆素描 [石膏像] 木炭紙判白象紙 講評 着彩写生 [静物] P20号白象紙 講評 着彩 [人物] P20号画用紙 講評 着彩 [静物] P20号白象紙 講評							休講	申込コース名 K2 鉛筆素描 [石膏像] 木炭紙判白象紙 講評 着彩写生 [静物] P20号白象紙 講評 着彩 [人物] P20号画用紙 講評 着彩 [静物] P20号白象紙 講評 休講 着彩写生 [静物] P20号白象紙 講評 着彩写生 [静物] P20号白象紙 講評									
L 多摩美・武蔵美 <small>対応 武蔵野美術大学 多摩美術大学</small> 昼間15日間 [前期6日・後期10日] 多摩美・武蔵美の入試に対応したコース。入試で問われる出題内容に合わせ、発想力・構成力を身につけることができます。	申込コース名 L1 デッサン [静物] B3画用紙 講評 着彩 [静物] 木炭紙判画用紙 講評 着彩 [構成] 木炭紙判ワグマン紙 講評 着彩 [構成] 木炭紙判ワグマン紙 講評 デッサン [人物] 木炭紙判TMKポスター紙 講評 着彩 [静物] 木炭紙判画用紙 講評							休講	申込コース名 L2 デッサン [配布モチーフ] 木炭紙判TMKポスター紙 講評 デッサン [構成] B3画用紙 講評 着彩 [構成] 木炭紙判ワグマン紙 講評 着彩 [構成] 木炭紙判ワグマン紙 講評 着彩 [人物] P20号判ワグマン紙 講評 着彩 [静物] 木炭紙判画用紙 講評 休講 着彩 [静物] 木炭紙判画用紙 講評 デッサン [配布モチーフ] B3判画用紙 講評 デッサン [構成] 木炭紙判TMKポスター紙 講評 着彩 [構成] 木炭紙判ワグマン紙 講評									
M 芸大素描強化 <small>対応 東京芸術大学</small> 夜間15日間 [前期6日・後期10日] 東京芸大一次試験に対応したコースですが、デッサン力のレベルアップを目指すすべての受験生にも対応します。	申込コース名 M1 鉛筆素描 [石膏像] 木炭紙判白象紙 講評 鉛筆素描 [石膏像] 木炭紙判白象紙 講評							休講	申込コース名 M2 鉛筆素描 [石膏像] 木炭紙判白象紙 講評 鉛筆素描 [石膏像] 木炭紙判白象紙 講評 休講 鉛筆素描 [石膏像] 木炭紙判白象紙 講評									



用具

→画材・用紙は併設の画材部で割引購入できます

■鉛筆素描(用紙・サイズは各コースカリキュラム枠内参照)
 鉛筆(8B~9H)、練りゴム、ガーゼ、カッター、計り棒、フィクサチーフほか、

■着彩写生/着彩(用紙・サイズは各コースカリキュラム枠内参照)
 水彩絵具24色以上(透明水彩絵具またはアクリル系絵具)、筆各種、パレット、パケツ、雑巾、デッサン用具ほか、

受講費用

*初回申込者は、受講料+入会金の納入が必要です。
 *詳しい申込み方法については裏表紙面をご覧ください。

入会金	コース・期間	前期 [12/18~23]	後期 [12/25~1/7]	前期+後期
		[6日間]	[10日間]	[16日間]
5,000円 <small>推薦制度を利用しない初回申込者のみ納入が必要です。免除特典詳細は申込要項欄(裏表紙面)でご確認ください。</small>	昼間 9:00-16:00	28,000円 <small>受講料通常 27,000円 受講料早期割</small>	46,000円 <small>受講料通常 45,000円 受講料早期割</small>	72,000円 <small>連続受講割 70,000円 早期割+連続受講割</small>
	夜間 17:00-20:00	14,000円 <small>受講料通常 13,500円 受講料早期割</small>	23,000円 <small>受講料通常 22,500円 受講料早期割</small>	36,000円 <small>連続受講割 35,000円 早期割+連続受講割</small>

早期割について...2017年12/4(月)までにお申込みいただいた場合に適用致します。(郵送申込の場合は当日消印分有効)

基礎科 Basic

受講対象 — 美術・デザインが好きな高校1年生・2年生

GUIDE 日程	授業時間	昼間[6h] 9:00→16:00
		夜間[3h] 17:00→20:00

前期 [6日間]					
12/18 [月]	19 [火]	20 [水]	21 [木]	22 [金]	23 [土]

後期 [6日間]					
12/25 [月]	26 [火]	27 [水]	28 [木]	29 [金]	30 [土]

開設コース

N 油絵・日本画系

昼間6日間 [後期12/25~30]

油絵・日本画に興味がある方、または進学を希望する高校1・2年生のための昼間コース。
石膏デッサン・人物着彩・静物着彩の各課題を学んでいきます。


このコースの授業は、12/25よりスタートします。 [授業時間 | 9:00-16:00]

実技力をより高めたい人、たくさん制作したい人へ。

後期昼間コースに前期夜間コースの受講をプラスすると...
前期は夜間、後期は昼間の組み合わせ受講で、
受講日数が6→12日間に、
課題数は3→5課題へ。

申込コース名 | N2

ガイダンス
デッサン(石膏像)
木 木炭紙
鉛 木炭紙判画用紙
作例/木炭デッサン



講評

着彩(静物)
水 木炭紙判画用紙
油 F15号キャンパス
作例/水彩



講評

着彩(人物)
水 木炭紙判画用紙
油 F15号キャンパス
作例/油彩



講評

O デザイン・工芸系


昼間6日間 [後期12/25~30]

デザイン・工芸系に興味がある方、または進学を希望する高校1・2年生のための昼間コース。
石膏デッサン・平面構成・静物着彩の各課題を学んでいきます。

このコースの授業は、12/25よりスタートします。 [授業時間 | 9:00-16:00]

申込コース名 | O2

ガイダンス
デッサン(石膏像)
木 木炭紙
鉛 木炭紙判画用紙
作例/鉛筆デッサン




講評

着彩(静物)
水 木炭紙判画用紙
作例/水彩



講評

平面構成(モチーフ)
平 B3画用紙
作例/デザイン



講評

P 基礎総合

夜間12日間 [前期6日・後期6日]

最大12日間の受講が可能な夜間コース。
前期[P1]・後期[P2]コースはそれぞれ6日間のカリキュラムで実技の基礎・基本が学べる内容となっています。

申込コース名 | P1

「描き方ゼミ」
デッサン(石膏像)
木 木炭紙
鉛 木炭紙判画用紙
作例/鉛筆デッサン



講評

「構成ゼミ」
デッサンor着彩(構成)
鉛 水 平 B3画用紙
作例/鉛筆デッサン



講評

申込コース名 | P2

デッサン(石膏像)
木 木炭紙
鉛 木炭紙判画用紙
作例/木炭デッサン



講評

デッサンor着彩(静物)
木 木炭紙
鉛 水 木炭紙判画用紙
油 F15号キャンパス
作例/木炭デッサン



講評

GUIDE

初級者でも安心して実技制作に取り組んでいけるよう、受講をしっかりサポートします

ガイダンス



各課題についての内容や制作ポイント、必要な用具画材などについての説明や解説をコース初回授業前におこないます。

ゼミ



夜間・基礎総合コースでは内容に合わせてゼミをおこないます。制作に必要な専門知識をはじめ、技術的内容までを分かりやすく解説します。

作品講評



毎課題制作後に作品講評をおこないます。担当講師が1作品ずつ、評価点・改善点等について丁寧にわかりやすく解説し、アドバイスをおこないます。

個別面談



受講期間中に制作に関することや美術系進路や美大受験等についての進路相談など、個別に面談をおこないます。

はじめの一步を踏み出すときは誰でも不安や心配が大きいもの。そこで基礎科では初心者の方でも安心して受講をはじめられるよう、2つの無料イベントを企画しました。

初級者対象1日デッサン講習

日程・時間
12/10 [日], 17 [日]
各日、10-16時
内容 | 鉛筆デッサン [B3サイズ]
※用紙・用具は全て貸与
※要予約

冬の受験相談会 [土・日開催]

●土曜開催日時 | 13-19時
11/25, 12/2, 9, 23
●日曜開催日時 | 11-17時
11/19, 26, 12/3, 10, 17
※お一人様30分程度、三者面談可
※要予約


GUIDE

制作で使用する基本用具を紹介! →画材・用紙は併設の画材部で割引購入できます

用具案内

デッサン [鉛筆・木炭よりいずれかを選択してください]

鉛
鉛筆デッサンで使う用具
*木炭紙判パネル、木炭紙判画用紙、鉛筆(6B-4H)、ネリゴム、プラスチック消しゴム、ガーゼ、カッター、はかり棒(デスクール)、フィクサチーフ、クロッキー帳、水張り用具ほか
*P1コースで構成デッサンを選択した場合、パネル・紙サイズがB3サイズとなります。




木
木炭デッサンで使う用具
カルトン、木炭紙4枚、木炭(伊研no360)、木炭芯抜き、ネリゴム、ガーゼ、カッター、デスクール、目玉クリップ4個、クロッキー帳など




着彩 [水彩(アクリル)・油彩より画材を選択してください]

油
油彩で使う用具
F15号キャンパス、油絵具12色セット、溶き油(テレピン油等)、油彩用絵筆、ペインティングナイフ、パレット、筆洗器、筆洗油、新聞紙、雑巾、デッサン用具など




水
水彩(アクリル)で使う用具
木炭紙判パネル、木炭紙判画用紙、水性絵具12色セット(透明・アクリル系)、水彩用絵筆、ナイフ、パレット、バケツ、雑巾、デッサン用具、水張り用具など
*P1コースで着彩を選択した場合、パネル・用紙サイズがB3サイズとなります。




平面構成 [デザイン系課題]

平
平面構成で使う用具
B3パネル、B3画用紙、不透明水性絵具12色セット、デザイン用筆、紙パレット、絵皿、直定規、三角定規、筆洗バケツ、雑巾、デッサン用具、水張り用具など



水張りで使う用具

水張り用刷毛、水張りテープ、バケツ、きれいなタオル
※水張りは、用紙を平滑な状態に保ち、制作をし易くするために画用紙やケント紙を木製パネルに張る方法のことをいいます。鉛筆デッサン/水彩/平面構成の制作時に必要な作業です。



受講費用

*初回申込者は、受講料+入会金の納入が必要です。
*詳しい申込み方法については裏表紙面をご覧ください。

入会金 5,000円 推薦制度を利用しない初回申込者のみ納入が必要です。免除特典詳細は申込要項欄(裏表紙面)でご確認ください。	昼間 9:00-16:00	6日間 [後期]	
	受講料 通常 受講料 早期割	28,000円	26,000円
夜間 17:00-20:00	6日間 [前期または後期]		12日間 [前期+後期]
	受講料 通常 受講料 早期割	14,000円 13,000円	28,000円 26,000円

早期割について... 2017年12/4(月)までにお申込みいただいた場合に適用致します。(郵送申込の場合は当日消印有効)

