

# 日本画科2015

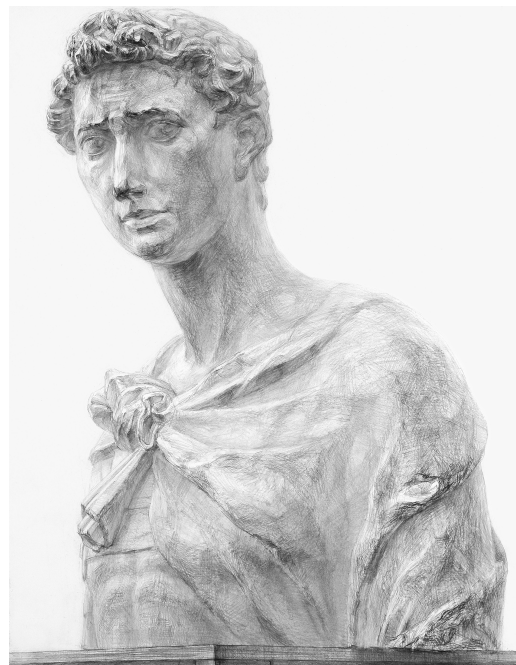
東京芸大・一次試験に対応

# 鉛筆素描 コンクール 10/17 [土], 18 [日]

東京芸大 合格実績  
( )内数字は一次合格者数

2015	- 名<1>
2014	1名<6>
2013	- 名<3>
2012	2名<5>

東京芸大合格者作品



## 鉛筆素描<12時間>

用具

- ・木炭紙サイズパネル
- ・白象紙(パネルに水張り)
- ・鉛筆デッサン用具
- ・受験票

※外部参加生にはパネル貸出しあり

芸大生デモンストレーターも参加します

	8:30	9:00	10:00	11:00	12:00	13:00	14:00	15:00	16:00	17:00	18:00	19:00	
17 [土]	座席 抽選	鉛筆素描 (木炭紙サイズ白象紙)				昼食 制作不可	<1日目>					18:30	
18 [日]	鉛筆素描				昼食 制作不可	<2日目>			休憩 (審査)	講評 講評後、個別相談可			

11月の公開実力判定コンクール「着彩写生」も併せて受験すると、東京芸大の合格レベル判定が総合的におこなえます

予告 公開実力判定コンクール2015 | 11/22 [日], 23 [月・祝] 芸大・日本画二次試験に対応「着彩写生」 受験料 2,000円

## 申込要項

受験料 ¥1,500 [内部生は無料]

申込締切日 2015年10月16日 [金] 18:00

### ■窓口申込みの場合

申込書と受験料1,500円を添えてお申込みください。

【受付時間】月～日/9:00-18:00<祝日休業>

### ■郵送申込みの場合 ※10/15 [木] 到着分までの受付となります

申込書と受験料1,500円を同封の上、現金書留封筒にて下記宛先に送付してください。

※現金書留受領証はコンクール終了時まで大切に保管して下さい。

【宛先】〒330-0064 さいたま市浦和区岸町6-2-1  
彩光舎美術研究所 コンクール受付 係

### ■電話またはe-mailでの仮申込み可

電話・e-mailにて申込み事項をご連絡のうえ、実施当日に受付で受験料1,500円をお支払いください。

※コンクール1日目の8:00-8:30までに受付で本申込み手続きをしてください。

※申込みをキャンセルする場合、必ず10/16 [金] 17:00までにご連絡ください。  
受験日当日のキャンセルはご遠慮願います。

### ◆注意事項

※一旦納入された費用は返金いたしません。

※受験票はコンクール当日に必ず持参してください。

※コンクール1日目の8:30より座席抽選をおこないます。



仮申込み及びお問い合わせ先

電話→048-824-2522

【受付時間】月～日/9:00-18:00<祝日休業>

e-mail→saikosha@fine.ocn.ne.jp

芸大美大受験予備校

彩光舎美術研究所

〒330-0064 さいたま市浦和区岸町6-2-1

申込・受験料納入完了後、受験票をお渡し致します  
郵送申込みでは、場合により受験票をコンクール当日にお渡しする場合があります。

彩光舎美術研究所

## 日本画科2015 鉛筆素描コンクール申込書

フリガナ			
氏名			
在籍/出身 高校名	高校	在学: [ ] 年生 卒業: [ ] 年卒	
予備校名	在籍していない: <input type="checkbox"/>		
住所	〒 [ ]-[ ]-[ ]-[ ]-[ ]-[ ] [ ]-[ ]-[ ]-[ ]-[ ]-[ ] 都道府県		
電話	-		
事務使用欄	受付番号	受付日	受領印