

美術・デザインが好きな
高校1・2年生
対象

公開授業

無料で基礎科1学期の
授業を各コース1課題
ずつまで体験できます。

基礎日曜コース

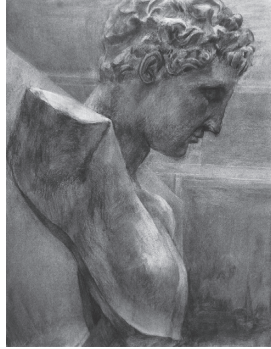
基礎4日コース

基礎日曜コース

授業曜日:日曜日
授業時間:10:00-17:00

申込番号 申込締切日	授業日程と モチーフ内容	課題種目と用紙サイズ (画材詳細は最下段)
申込番号1 4/19(中),26(中)	4/20(日) 石膏 [1日目]	デッサン(用具選択) 鉛筆/木炭紙サイズ 木炭/木炭紙
いずれか1日のみの参加も可	4/27(日) [2日目]	講評●
申込番号4 5/3(中),10(中)	5/4(日) 静物 [1日目]	デッサン(用具選択) 鉛筆/木炭紙サイズ 木炭/木炭紙
いずれか1日のみの参加も可	5/11(日) [2日目]	講評●
申込番号7 5/17(中),24(中)	5/18(日) 静物 [1日目]	着彩(用具選択) 水彩・アクリル/木炭紙サイズ 油彩/F15号キャンバス
いずれか1日のみの参加も可	5/25(日) [2日目]	※1日参加の場合はデッサン制作となります(鉛筆・木炭より選択) 講評●
申込番号9 5/31(中),7(中)	6/1(日) 構成 [1日目]	デッサンまたは着彩(用具選択) 鉛筆・水彩・アクリル/B3サイズ 油彩/F15号キャンバス
いずれか1日のみの参加も可	6/8(日) [2日目]	※1日参加の場合は鉛筆デッサンでの制作となります(B3サイズ) 講評●
申込番号12 6/14(中),21(中)	6/15(日) 人物 [1日目]	デッサンまたは着彩(用具選択) 鉛筆・水彩・アクリル/木炭紙サイズ 木炭/木炭紙 油彩/F15号キャンバス
いずれか1日のみの参加も可	6/22(日) [2日目]	※1日参加の場合はデッサン制作となります(鉛筆・木炭より選択) 講評●
申込番号15 6/28(中)18:00	6/29(日) 構成 講評●	鉛筆デッサン 鉛筆/B3サイズ
申込番号17 7/5(中),12(中)	7/6(日) 石膏 [1日目]	デッサン(用具選択) 鉛筆/木炭紙サイズ 木炭/木炭紙
いずれか1日のみの参加も可	7/13(日) [2日目]	講評●

石膏デッサン(木炭)



コラージュ 構成デッサン(鉛筆)



静物デッサン(鉛筆) 人物デッサン(鉛筆)



人物着彩(水彩)



基礎4日コース

授業曜日:水~土曜日 授業時間:17:30-20:30
※出席できない曜日がある場合でもご参加いただけます

申込番号 申込締切日	授業日程とモチーフ内容	課題種目と用紙サイズ (画材詳細は最下段)
申込番号2 4/22(中)	4/23(水) 4/24(木) 4/25(金) 4/26(土) 静物(4日間)	デッサンまたは着彩(用具選択) 鉛筆・水彩・アクリル/木炭紙サイズ 油彩/F15号キャンバス
申込番号3 4/28(中)	4/30(水) 5/1(木) 5/2(金) 5/3(土) 細密表現(3日間)	デッサン 鉛筆/B3サイズ画用紙
申込番号5 5/6(中)	5/7(水) 5/8(木) 5/9(金) 5/10(土) 静物(4日間)	デッサン 鉛筆/木炭紙サイズ 木炭/木炭紙
申込番号6 5/13(中)	5/14(水) 5/15(木) 5/16(金) 5/17(土) イメージ表現(4日間)	コラージュ B6トータルカラー(48色組)、 のり、はさみなど
申込番号8 5/20,27(中)	5/21(水) 5/22(木) 5/23(金) 5/24(土) 自画像構成(8日間/1週目)	着彩(用具選択) 水彩・アクリル/木炭紙サイズ 油彩/F15号キャンバス
※最短3日間より参加可	5/28(水) 5/29(木) 5/30(金) 5/31(土) [2週目]	講評●
申込番号10 6/3(中)	6/4(水) 6/5(木) 6/6(金) 6/7(土) 人物(3日間)	デッサンまたは着彩(用具選択) 鉛筆・水彩・アクリル/木炭紙サイズ 油彩/F15号キャンバス
申込番号11 6/10(中)	6/11(水) 6/12(木) 6/13(金) 6/14(土) 静物(3日間)	有色デッサン 鉛筆・コンテなど、 B3サイズのNTラシャ紙
申込番号13 6/17(中)	6/18(水) 6/19(木) 6/20(金) 6/21(土) 石膏(4日間)	デッサン 鉛筆/木炭紙サイズ 木炭/木炭紙
申込番号14 6/24(中)	6/25(水) 6/26(木) 6/27(金) 6/28(土) 模刻(4日間)	立体造形 アーチスタフォルモ(石塑粘土) 粘土へら、楊枝、水彩着彩用具
申込番号16 7/1,9(中)	7/2(水) 7/3(木) 7/4(金) 7/5(土) 静物(8日間/1週目)	着彩(用具選択) 水彩・アクリル/木炭紙サイズ 油彩/F15号キャンバス
※最短3日間より参加可	7/9(水) 7/10(木) 7/11(金) 7/12(土) [2週目]	講評●

用具案内

- ・画材は各自で用意持参してください
- ・パネル/カルトン/パケツ/水張り用具は貸します
- ・使用用紙サイズは上記表内に記載してあります

- 鉛筆デッサン→画用紙または白象紙、鉛筆(6B~4H)、練りゴム、消しゴム、ガーゼ、カッター、エスキース帳、
木炭デッサン→木炭紙3~4枚、木炭(伊研no.360)、練りゴム、ガーゼ、カッター、木炭芯抜き、エスキース帳、
水 彩→画用紙または白象紙、水彩絵具(アクリルまたは透明)、パレット、水彩用筆各種、雑巾、下書き用具、エスキース帳、
油 彩→F15号キャンバス、油絵具、溶き油、パレット、油彩用筆各種、ペインティングナイフ、筆洗器、雑巾、下書き用具、エスキース帳、

参加申込方法→各課題の申込締切日18:00までに、下記いずれかの方法でお申込ください。

●授業内容・お申込等についてのご相談・ご質問等も承りますので、お気軽にお問い合わせ下さい。

①電話申込み

TEL 048-824-2522

②窓口申込み

2号館1F 受付

③e-mail申込み(申込締切日18:00送信分まで有効)

saikosha@fine.ocn.ne.jp

①②ともに「基礎科公開授業参加申込」とお伝えください。

受付時間→ 平日9:00-18:00 / 日・祝10:00-18:00

タイトル(件名)は「基礎科公開授業参加申込み」とし、
メール本文に参加希望コース名・申込み番号、氏名・学校
名・学年・住所・電話番号を入力し送信して下さい。



<http://www.saikosha.jp>

彩光舎美術研究所

〒330-0064 さいたま市浦和区岸町6-2-1