

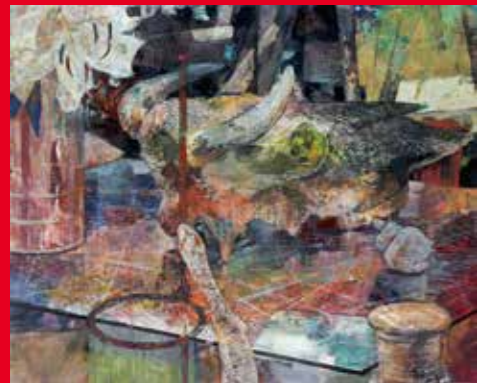
油絵科 Oil painting

昼間コース授業時間
9:00~16:00 [6時間]

	ターム 1										30	ターム 2					6	ターム 3					13	ターム 4					20	ターム 5				
	7/24 月	25 火	26 水	27 木	28 金	29 土	7/31 月	8/1 火	2 水	3 木		4 金	5 土	8/7 月	8 火	9 水		10 木	11 金	12 土	8/14 月	15 火		16 水	17 木	18 金	19 土	8/21 月		22 火	23 水	24 木	25 金	26 土
昼間コース	G1 東京芸大 芸大合格に焦点を絞り、近年の出題傾向をふまえた「表現する」能力が身につく授業を展開。ターム毎にテーマが異なる素描・油彩課題をおこない、描写力を鍛えながら表現力を高めていきます。										休講	G2 素描 木炭紙 油彩 F20号キャンバス ドローイング [アードロッキー] 木炭紙判 油彩 F20号キャンバス					休講	G3 素描 木炭紙 素描 木炭紙 油彩 F20号キャンバス 油彩 [人物] F20号キャンバス					休講	G4 素描 木炭紙 油彩 F20号キャンバス ドローイング F6サイズスケッチブック 油彩 F20号キャンバス					休講	G5 素描 木炭紙 素描 木炭紙 油彩 [人物] F20号キャンバス 油彩 F20号キャンバス				
	H1 油絵総合 受験に必要な描写力・構成力の向上を中心に、基礎から応用まで個々のレベルに応じた指導で志望大学合格に向けた制作のヒントを見つけます。											休講	H2 木炭デッサン [静物] 木炭紙 木炭デッサン [構成] 木炭紙 油彩 [静物] F15号キャンバス					休講	H3 木炭デッサン [構成] 木炭紙 油彩 [構成] F15号キャンバス 油彩 [人物] F15号キャンバス					休講	H4 木炭デッサン [静物] 木炭紙 木炭デッサン [構成] 木炭紙 油彩 [構成] F15号キャンバス					休講	H5 木炭デッサン [構成] 木炭紙 油彩 [人物] F15号キャンバス 油彩 [構成] F15号キャンバス			

夜間コース授業時間
17:00~20:00 [3時間]

	ターム 1										30	ターム 2					6	ターム 3					13	ターム 4					20	ターム 5				
	7/24 月	25 火	26 水	27 木	28 金	29 土	7/31 月	8/1 火	2 水	3 木		4 金	5 土	8/7 月	8 火	9 水		10 木	11 金	12 土	8/14 月	15 火		16 水	17 木	18 金	19 土	8/21 月		22 火	23 水	24 木	25 金	26 土
夜間コース	I1 実力強化 基礎力の向上と応用を目的とした強化コースです。課題は選択制になっており、自分の弱点強化や志望大学の入試内容に合わせた制作がおこなえます。										休講	I2 デッサンor油彩 [構成] デッサン/木炭紙 油彩/F15号キャンバス デッサンor油彩 [静物] デッサン/木炭紙 油彩/F15号キャンバス					休講	I3 デッサンor油彩 [構成] デッサン/木炭紙 油彩/F15号キャンバス デッサンor油彩 [静物] デッサン/木炭紙 油彩/F15号キャンバス					休講	I4 デッサンor油彩 [構成] デッサン/木炭紙 油彩/F15号キャンバス デッサンor油彩 [想定] デッサン/木炭紙 油彩/F15号キャンバス					休講	I5 デッサンor油彩 [構成] デッサン/木炭紙 油彩/F15号キャンバス デッサンor油彩 [人物] デッサン/木炭紙 油彩/F15号キャンバス				



油彩(静物) 東京芸大合格者



素描(室内風景) 東京芸大合格者



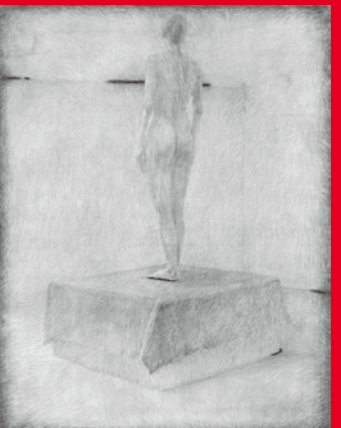
油彩(構成) 多摩美・東京造形合格者



油彩(静物構成) 多摩美合格者



木炭デッサン(静物構成) 武蔵美合格者



木炭デッサン(人物) 多摩美合格者



木炭デッサン(人物) 多摩美・武蔵美合格者



用具

→用具類はすべて併設の画材部にて割引価格で購入できます

※用紙種及びキャンバスのサイズは課題枠内を参照

- 素描 / 木炭デッサン
カルトン、木炭紙4・5枚、木炭、芯抜き、ネリゴム、食パン、カッター、ガーゼ、クロッキー帳、目玉クリップ4個、フィキサチーフ
- 油彩
キャンバス、油彩絵具、溶き油各種、油彩用筆各種、パレット、筆洗器、雑巾

受講費用

* 初回申込者は、受講料+入会金の納入が必要です。
* 詳しい申込み方法については裏表紙面をご覧ください。

入会金	受講期間	受講料 【昼・夜各コースとも、黒字/通常料金 赤字/早期割引金】			
		昼間コース		夜間コース	
5,000円	2ターム [12日間受講]	53,000円	52,000円	32,000円	31,000円
	3ターム [18日間受講]	76,000円	74,000円	46,000円	44,000円
	4ターム [24日間受講]	96,000円	93,000円	57,000円	55,000円
	5ターム [30日間受講]	114,000円	110,000円	70,000円	67,000円

推薦制度を利用しない初回申込者のみ納入が必要です。
詳細は裏表紙の申込要項欄でご確認ください。

早期割引対象期間 7/9(日)迄にお申込みいただいた場合に適用されます。(郵送申込の場合、当日消印分有効)